

FUSS-SKELETT



Fußskelett

Naturabguss eines menschlichen Fußes, alle Knochenteile sind flexibel auf Draht montiert.

Art.Nr. 6050

Details:



Fußskelett

nummeriert. Naturabguss eines menschlichen Fußes, alle Knochenteile sind flexibel auf Draht montiert. Mit Knochennummerierung und Nomenklatur.

Art.Nr. 6051

Details:



Fußskelett auf Nylon

Dieses Fußskelett eignet sich besonders für diejenigen, die die Knochen auch einzeln im Detail studieren möchten. Durch die lose Montage auf Nylon können die Knochen separiert und einzeln betrachtet werden. Trotzdem bleiben sie immer in der anatomisch richtigen Position im Fuß.

Art.Nr. 6061

Details:



Fußskelett mit Schien- & Wadenbeinansatz

Naturabguss eines menschlichen Fußes, flexibel auf Draht montiert. Mit Ansatz von Schien- und Wadenbein.

Art.Nr. 6053

Details:



Fußskelett mit Schien- & Wadenbeinansatz

nummeriert. Naturabguss eines menschlichen Fußes, flexibel auf Draht montiert. Mit Ansatz von Schien- und Wadenbein. Mit Knochennummerierung und Nomenklatur.

Art.Nr. 6054

Details:



Fußskelett, unbeweglich

Naturabguss eines menschlichen Fußes in einem Stück. Darstellung aller Strukturen und anatomischen Details. Mit Ansatz von Schien- und Wadenbein. Unbeweglich. Vom Stativ abnehmbar.

Art.Nr. 6060

Details:



Fußskelett mit Schien- & Wadenbeinansatz

beweglich montiert. Naturgetreuer Abguss eines menschlichen Fußes mit Schien- und Wadenbeinansatz. Der Fuß ist beweglich auf Gummi montiert, deshalb ist die Abrollbewegung hervorragend demonstrierbar.

Art.Nr. 6056

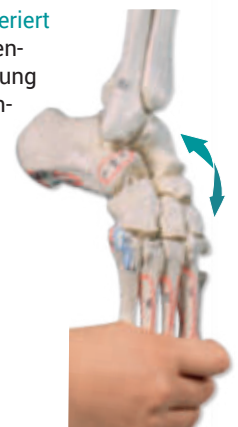
Details:



beweglich montiert und nummeriert. Mit Knochennummerierung und Nomenklatur.

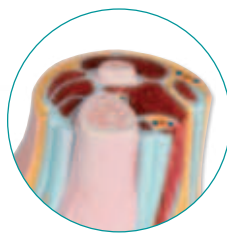
Art.Nr. 6057

Details:



Fußmodell-Serie

Dieses lebensgroße Modell eines rechten menschlichen Fußes ist medial eröffnet und zeigt Knochen, Gelenke, Bandapparat, Fettgewebe und Muskulatur. Der Ansatz des Unterschenkels ist ebenfalls als Querschnitt dargestellt und zeigt die Schnitte von Tibia und Fibula sowie der dort verlaufenden Muskulatur, Bänder, Gefäße und des Fettgewebes.



Normalfuß
Art.Nr. M230



Plattfuß, pes planus
Art.Nr. M231



Hohlfuß, pes cavus
Art.Nr. M232



Miniatur Fußset

Darstellung von Normalfuß, Plattfuß und Hohlfuß in etwa 1/2 natürlicher Größe. Die Modelle sind seitlich und am Unterschenkelansatz geschnitten und zeigen Knochen, Muskeln und Bandapparat. Verkleinerte Darstellung der Modelle M230, M231 und M232. Nur im Set lieferbar.



Art.Nr. M233



Fußskelett mit Sehnenapparat

Lebensgroßes Fußskelett mit Darstellung des Sehnenapparats und der daran ansetzenden Muskeln. Alle Knochen des Fußes sind einzeln dargestellt. Mit abnehmbarem Stativ und Key Card in Latein, Deutsch und Englisch.

Art.Nr. 6052



Fußanatomie



Dieses 9-teilige Modell zeigt wichtige Strukturen des Fußes wie Muskeln, Nerven, Gefäße und Bänder.

Art.Nr. M139



9-teilig



Magnetischer menschlicher Fuß, rechts

Ein innovatives Konzept, welches eine dynamische Komponente zum Studium der Fußanatomie hinzufügt. Strategisch angebrachte Magnete helfen den Lernenden beim Zusammenbau, und dabei, die komplexen Strukturen der Fußknochen und ihrer Gelenke zu begreifen. Alle Knochen dieses Modells sind separierbar, mit Ausnahme der Phalangen. Lieferung mit Sockel.



Art.Nr. 6009



GELENK-MODELLE

Kniegelenk

Die Ansatzsehne des M. rectus femoris, Kniescheibe mit Patellarsehne, Seitenbänder, Menisken und Kreuzbänder sind aus elastischem Kunststoff hergestellt. Mit abnehmbarem Stativ.

Art.Nr. 4552

Details:

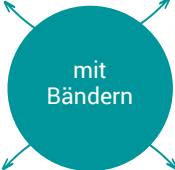


Hüftgelenk

Der Bandapparat mit Lig. Iliofemorale, Lig. Ichiofemorale und pubofemorale erlaubt die Bewegungen im Hüftgelenk zu demonstrieren. Mit abnehmbarem Stativ.

Art.Nr. 4553

Details:



Ellenbogengelenk

Der Bandapparat und die Zwischenknochenmembran sind aus elastischem Material hergestellt. Mit abnehmbarem Stativ.

Art.Nr. 4556

Details:



Schultergelenk



Die wichtigsten Bänder wie das Lig. Coracoakromiale, Lig. Coraco-humerale und Lig. Transversumscapulae sind ebenso wie Ausschnitte der Gelenkkapsel dargestellt. Mit abnehmbarem Stativ.

Art.Nr. 4550

Details:



Kniegelenk

Menschliches Kniegelenk in natürlicher Größe mit Darstellung der wichtigsten Muskeln und Bänder (Seitenbänder, Menisci, Kreuzbänder, Patellarsehne mit Ansatz des M. quadriceps). Unbeweglich. Auf abnehmbarem Stativ.

Art.Nr. 4662

Details:



Schultergelenk

Menschliches Schultergelenk in natürlicher Größe mit Darstellung der Rotatormanschette (M. supraspinatus, M. infraspinatus, M. teres minor, M. teres major und M. subscapularis) sowie Sehne des M. biceps brachii. Eingeschränkt beweglich. Auf abnehmbarem Stativ.

Art.Nr. 4661

Details:



Hüftgelenk

Menschliches Hüftgelenk in natürlicher Größe mit Darstellung der wichtigsten Muskeln und Bänder. Eingeschränkt beweglich. Auf abnehmbarem Stativ.

Art.Nr. 4663

Details:



Mini-Gelenkmodelle mit Querschnitt

Diese Gelenkmodelle in etwa 1/2 natürlicher Größe zeigen die Strukturen der Gelenke im Detail ebenso wie die wichtigsten Bänder des Gelenks. Die inneren Gelenkstrukturen können Sie mit Hilfe des auf dem Sockel angebrachten Querschnittmodells erklären.

Mini-Kniegelenk

Art.Nr. 4522

Details:



Mini-Schultergelenk

Art.Nr. 4520

Details:



Mini-Hüftgelenk

Art.Nr. 4523

Details:

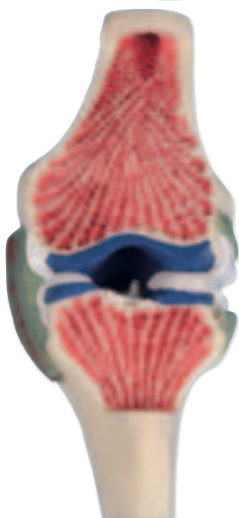


Gelenkschnitt – Modell des Knies

Frontaler Längsschnitt des menschlichen Kniegelenks.

Art.Nr. 4570

Details:



Modell der Schultermuskulatur

mit tiefen Muskeln. Dieses Modell zeigt in hoher Detailgenauigkeit die Muskeln, Bänder und Knochen der Schulter. Lebensgroßes Modell, unbeweglich, unzerlegbar.

Art.Nr. 4569

Details:



Kniemodell mit Endoprothese



Dieses lebensgroße Kniemodell aus transparentem Kunststoff zeigt anschaulich die Lage und Funktion einer Knie – Endoprothese.

Art.Nr. 4449

Details:



IMPLANTAT-MODELLE

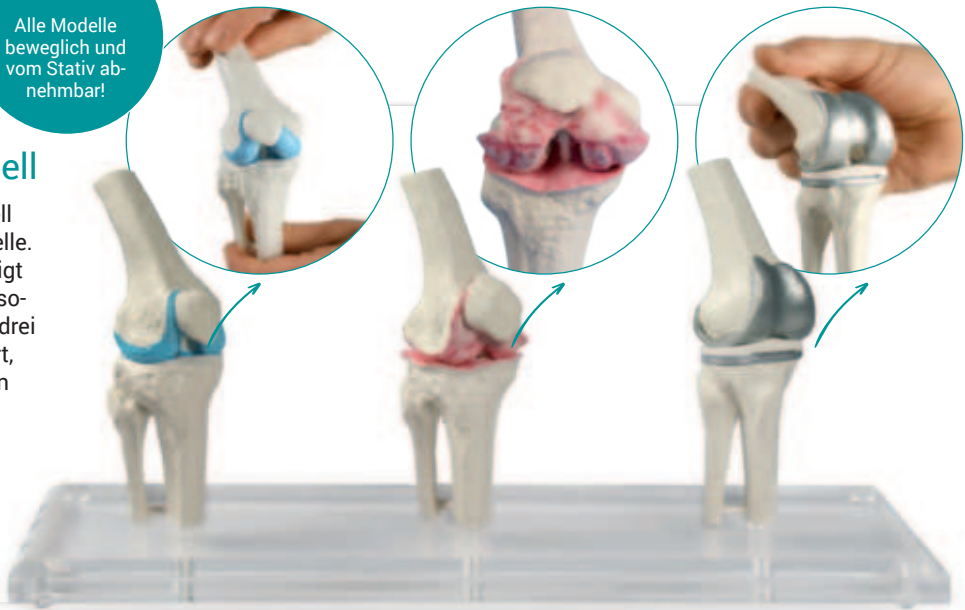
Alle Modelle beweglich und vom Stativ abnehmbar!

Knie-Implantat-Modell

Dieses sehr anschauliche Modell zeigt drei verkleinerte Knieemodelle. Neben einem gesunden Knie zeigt das Modell ein erkranktes Knie sowie ein Knie mit Implantat. Alle drei Modelle sind beweglich montiert, Ober- und Unterschenkel können getrennt werden. Lieferung auf abnehmbarem Plexiglas-Stativ.

Art.Nr. 1125

Details:

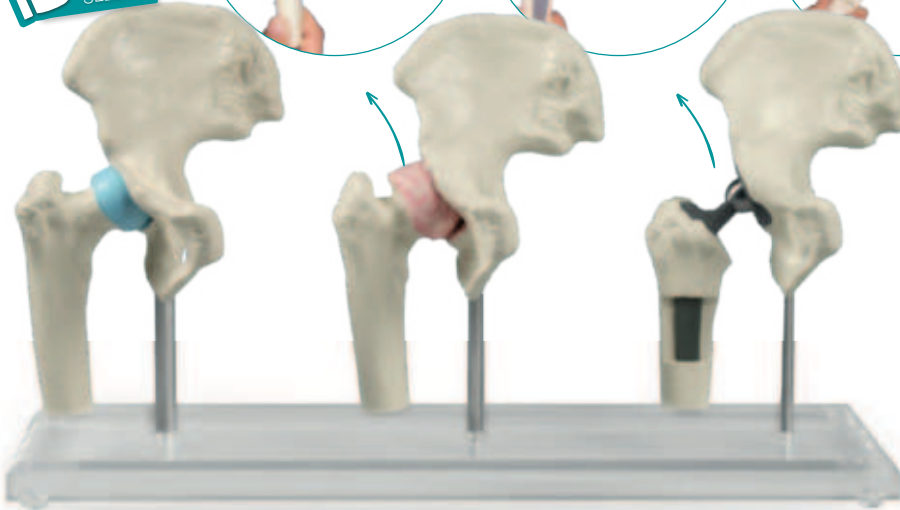


Hüft-Implantat-Modell

Dieses sehr anschauliche Modell beinhaltet drei verkleinerte Hüftmodelle. Neben einer gesunden Hüfte zeigt das Modell eine erkrankte Hüfte sowie eine Hüfte mit Implantat. Alle drei Modelle sind beweglich montiert, Becken und Oberschenkel können getrennt werden, das Implantat kann aus dem Knochen herausgenommen werden. Lieferung auf abnehmbarem Plexiglas-Stativ.

Art.Nr. 1115

Details:

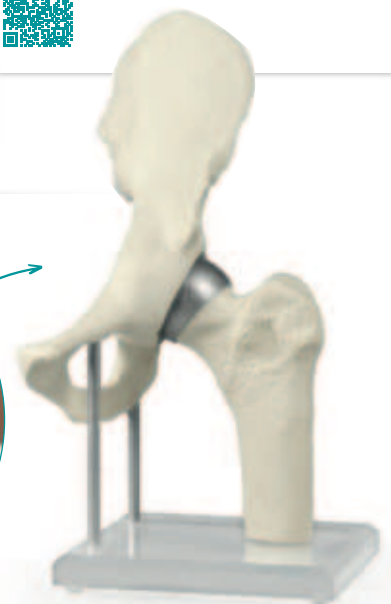


Hüftgelenk mit Schalenprothese

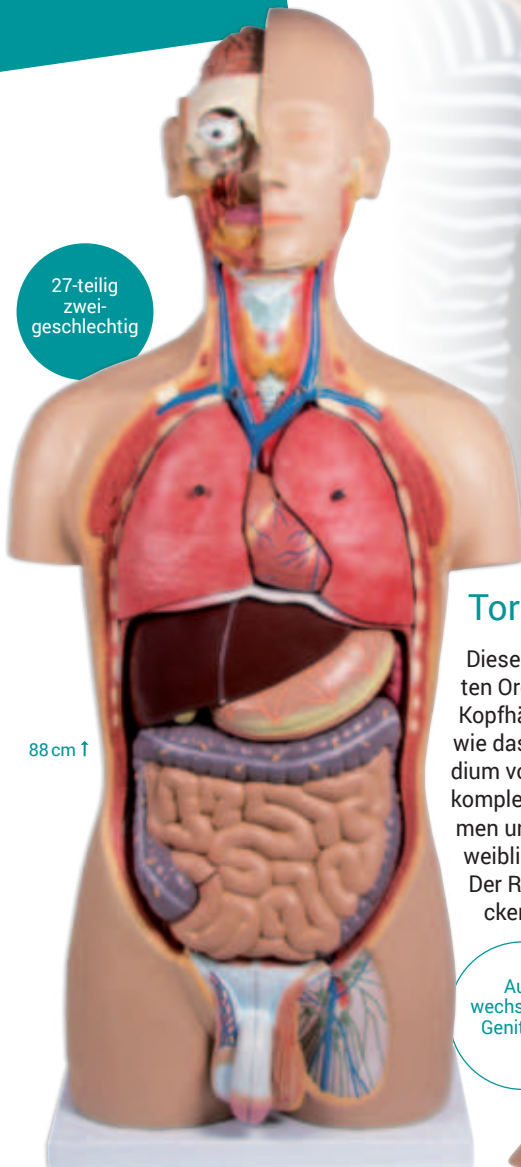
Dieses Hüftgelenk in natürlicher Größe zeigt eine Oberflächenprothese, ein sogenanntes „Birmingham Hip“. Die Implantate sind herausnehmbar, so dass dem Patienten die Funktionsweise erklärt werden kann. Das Modell ist leicht vom Stativ abnehmbar und zerlegbar. Lieferung mit Plexiglas-Stativ.

Art.Nr. 1118

Details:



TORSO



27-teilig
zwei-
geschlechtig

88 cm ↑

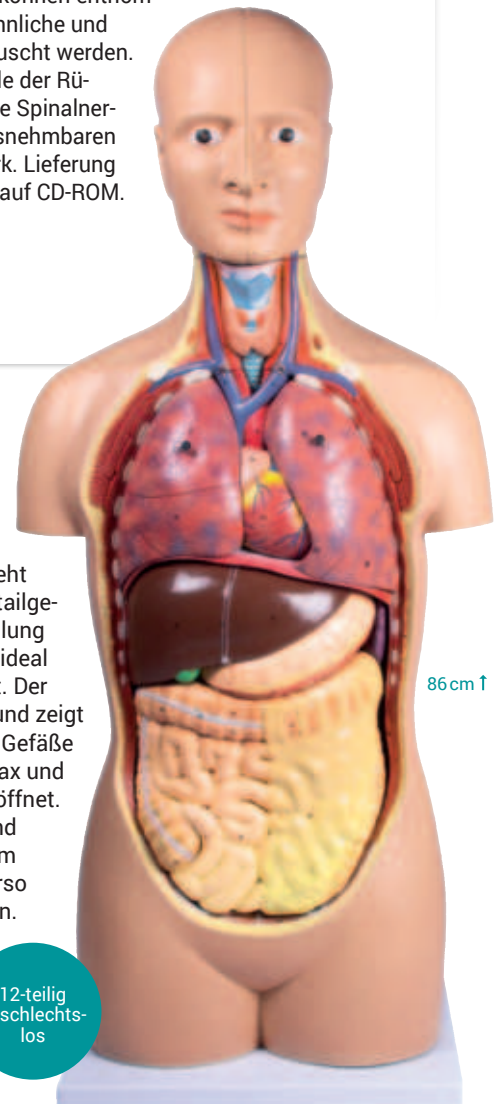
Torso mit geöffnetem Rücken



Dieser lebensgroße Torso ist in 27 Einzelteile zerlegbar und zeigt die wichtigsten Organe und anatomischen Details des menschlichen Körpers. Die rechte Kopfhälfte ist eröffnet und zeigt Schädel, Gehirn, Mund- und Rachenraum sowie das Auge. Die Vorderseite des Halses ist eröffnet und ermöglicht das Studium von Kehlkopf, Schilddrüse und den Halsgefäßen. Brust und Bauch sind komplett eröffnet, alle inneren Organe können entnommen und zum Teil zerlegt werden. Männliche und weibliche Genitalien können ausgetauscht werden. Der Rücken ist eröffnet und zeigt Teile der Rückenmuskulatur, die Wirbelsäule, die Spinalnerven, sowie einen herausnehmbaren Wirbel mit Rückenmark. Lieferung inklusive Torso Guide auf CD-ROM.

Aus-
wechselbare
Genitalien

Art.Nr. B235
Details:



86 cm ↑

Miniaturotorso

Darstellung des menschlichen Torsos in ca. 1/2 natürlicher Größe. Ideal für den Einsatz als Schreibtischmodell oder zum Studium der grundlegenden Anatomie. Das Modell wird auf Grundplatte mit Anleitung geliefert.

16-teilig
zwei-
geschlechtig

43 cm ↑

Art.Nr. B223



Standardtorso

Dieser lebensgroße Torso besteht aus 12 Teilen. Detailgenau in der Darstellung ist dieses Modell ideal für den Unterricht. Der Hals ist eröffnet und zeigt Muskeln, Drüsen, Gefäße und Nerven. Thorax und Abdomen sind eröffnet. Die Strukturen sind nummeriert und im mitgelieferten Torso Guide beschrieben.

Art.Nr. B109



12-teilig
geschlechts-
los



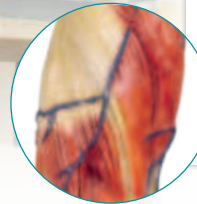
62 cm ↑

Muskelfigur

1/3 natürliche Größe. Diese Muskelfigur hat eine besonders feine Oberflächenstruktur und eine sehr detailgenaue Bemalung. Einseitig ist die oberflächliche Muskulatur dargestellt, auf der gegenüberliegenden Seite die tiefe Muskulatur. Die Arme sind abnehmbar. Wichtige oberflächliche Blutgefäße sind ebenfalls dargestellt.

Art.Nr. B90

Details:



PRODUKT NEUHEIT

Muskelfigur

Diese Muskelfigur in etwa **1/2 Lebensgröße** zeigt die menschliche Muskulatur und Organanatomie. Sie zeigt in ausgezeichneter Detailgenauigkeit die oberflächlichen und tiefen Muskeln, Bänder, Gefäße und Körperstrukturen. Die inneren Organe können zum Detail-Studium entnommen werden und geben einen hervorragenden Überblick über die Körperstrukturen und deren Zusammenhänge.

↑ 85 cm

Art.Nr. B160

Details:



30 Teile



Muskelfigur

Diese Muskelfigur ist etwa **140 cm groß** und beinhaltet einen 6teiligen Muskelarm sowie ein 8teiliges Muskelbein. Die abnehmbaren Teile umfassen Schädeldach, Gehirn (3 Teile), Lungenhälften, 2-teiliges Herz, Luftröhre und Speiseröhre, Leber mit Gallenblase, 2teiliger Magen, Zwölffingerdarm mit Bauchspeicheldrüse und Milz sowie den Darm. Die Strukturen sind nummeriert und in einer Anleitung beschrieben.

32 Teile

Art.Nr. B190

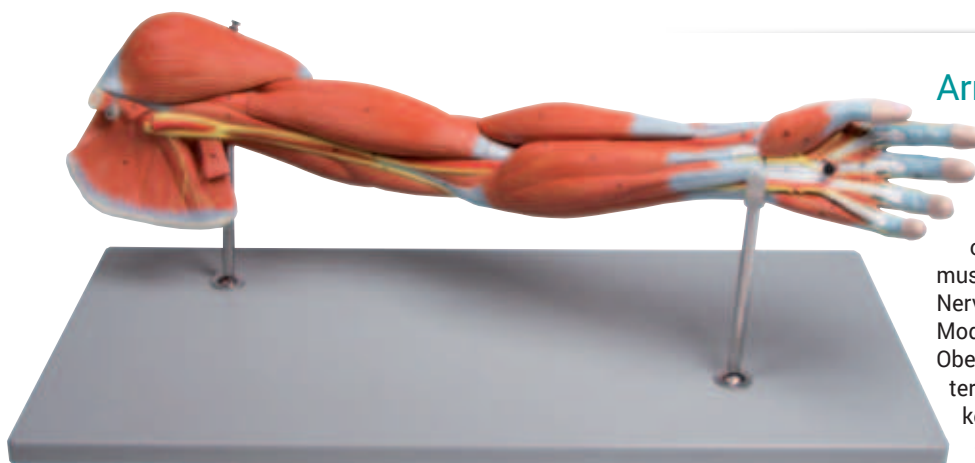
Details:



PRODUKT NEUHEIT



↑ 140 cm

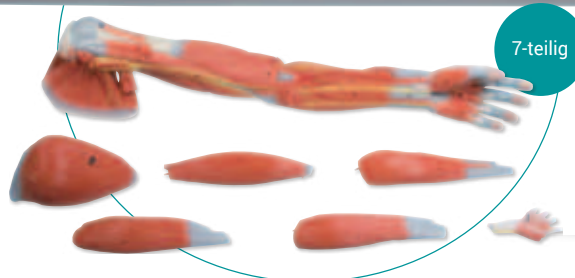


Armmuskulatur

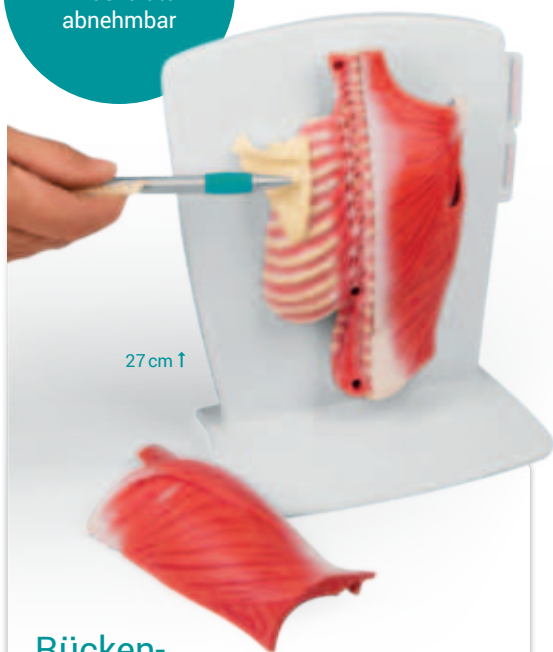
Dieses lebensgroße Modell stellt die Muskulatur des Armes detailgenau dar. Es zeigt oberflächliche und tiefe muskuläre Strukturen, Gefäße, Nerven und Bänder. Das Modell zeigt Hand, Unter- und Oberarm sowie den Schultergürtel. Einzelne Muskeln können zum genaueren Studium abgenommen werden. Lieferung mit abnehmbarem Stativ und Anleitung.

Art.Nr. M211

Details:



Weiche, flexible Muskeln + Muskulatur abnehmbar



Rückenmuskulatur Modell

Die oberflächliche und mittlere Rückenmuskulatur ist weich, flexibel und kann abgenommen werden. Darunter ist die tiefe Rückenmuskulatur dargestellt. Dies macht es einfach, die anatomischen Verhältnisse zu erklären. Zwei herausziehbare Karten geben Informationen über die Muskeln.

Art.Nr. M290

Details:

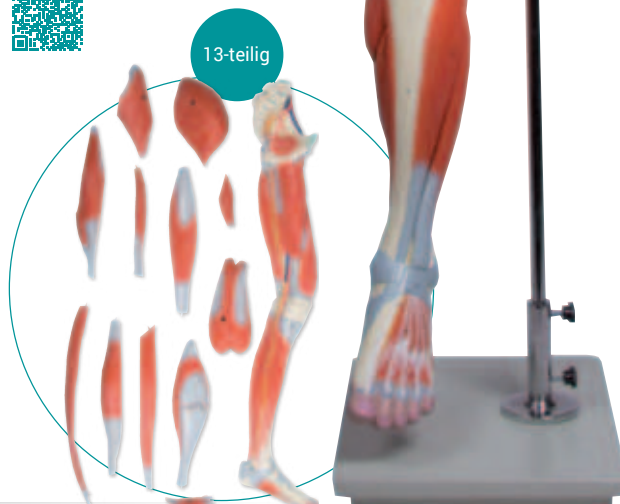


Beinmuskulatur

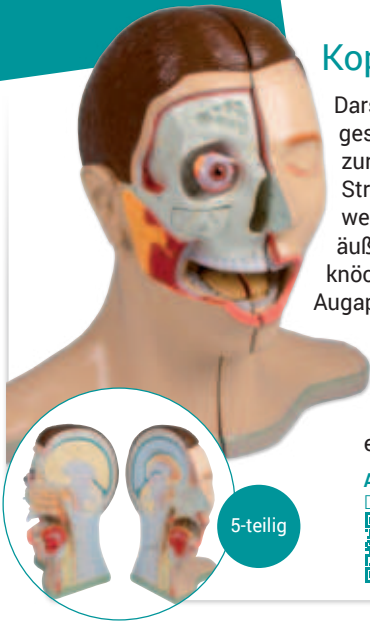
Dieses lebensgroße Modell stellt die Muskulatur des Beines detailgenau dar. Es zeigt oberflächliche und tiefe muskuläre Strukturen, Gefäße, Nerven und Bänder. Das Modell zeigt Fuß, Unter- und Oberschenkel sowie eine Beckenhälfte. Einzelne Muskeln können zum genaueren Studium abgenommen werden. Lieferung mit abnehmbarem Stativ und Anleitung.

Art.Nr. M220

Details:



KOPF



Kopf & Nacken

Darstellung eines median geschnittenen Kopfes, der zur Ansicht der inneren Strukturen aufgeklappt werden kann. Die rechte äußere Hälfte zeigt die knöchernen Strukturen. Ein Augapfel, der Knochendeckel über der Kieferhöhle und die rechte Zungenhälfte sind abnehmbar. Mit Nummerierung und englischem Beiblatt.

Art.Nr. C60
Details:

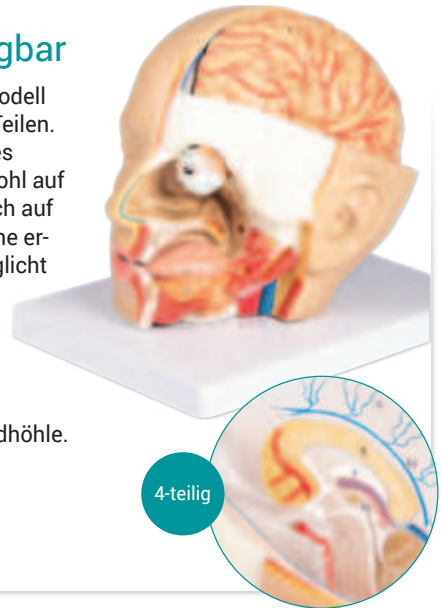
5-teilig

Kopf zerlegbar

Lebensgroßes Modell des Kopfes in 4 Teilen. Die linke Seite des Gesichts ist sowohl auf sagittaler als auch auf horizontaler Ebene eröffnet und ermöglicht die Betrachtung der inneren Strukturen von Schädel und Gehirn sowie der Nasen- und Mundhöhle.

Art.Nr. C250
Details:

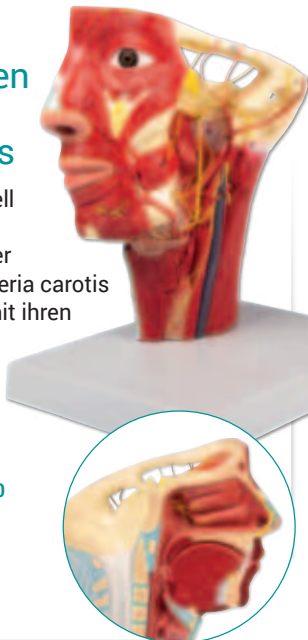
4-teilig



Arterien des Kopfes

Das Modell zeigt den Verlauf der linken Arteria carotis externa mit ihren Kollateralen und Endarterien. Mit Sockel.

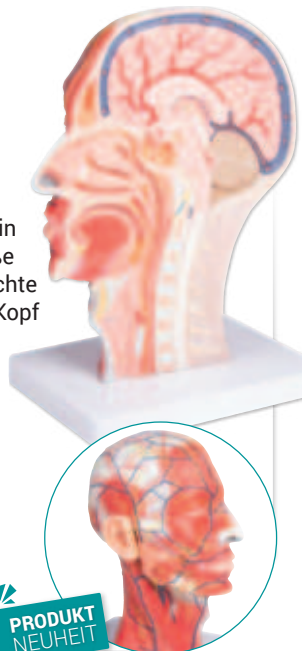
Art.Nr. C130
Details:



Kopfhälfte

Natürliche Größe. Dieses Modell in Lebensgröße zeigt die rechte Hälfte von Kopf und Hals und einen Sagittalschnitt. Mit Sockel.

Art.Nr. C314
Details:



PRODUKT NEUHEIT

Nerven des Kopfes

Das Modell zeigt den N. trigeminus und seine Äste. Mit Sockel.

Art.Nr. C131
Details:



Venen des Kopfes

Das Modell zeigt den Verlauf der linken V. jugularis interna in der Kopf- und Nackenregion mit ihren zuführenden venösen Gefäßen. Mit Sockel.

Art.Nr. C132
Details:

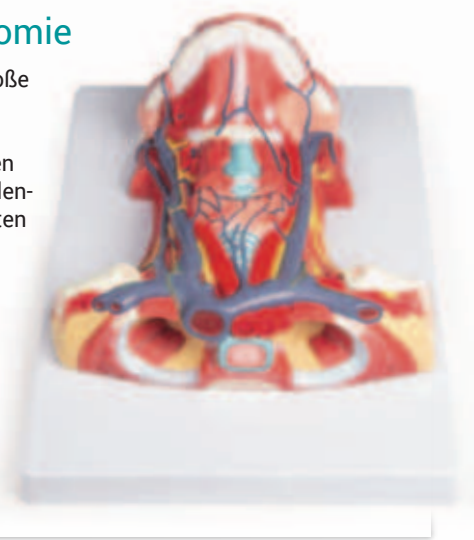
PRODUKT NEUHEIT



Hals-Anatomie

Dieses lebensgroße Modell zeigt die ventrale Ansicht des menschlichen Halses mit exzellenten Detailansichten der wichtigsten Muskeln, Gefäßstrukturen, Nerven und Drüsen. Auf Grundplatte.

Art.Nr. C329
Details:



Frontal- & Median-schnitt des Kopfes

Darstellung der oberflächlichen und tiefen Strukturen des Kopfes. Der Vergleich zwischen den beiden Schnitten ermöglicht es, die anatomischen Gegebenheiten im Kopf zu verstehen. Lebensgroßes Modell, auf Grundbrett montiert.



Art.Nr. C213

Details:



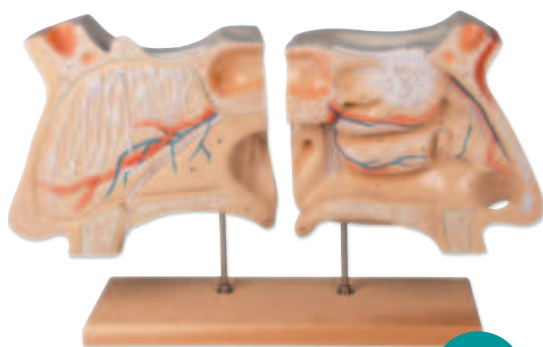
Median-schnitt des Kopfes

Darstellung der oberflächlichen und tiefen Strukturen des Kopfes. Das Relief zeigt lebensgroß alle Strukturen des menschlichen Kopfes. Modell auf Grundplatte montiert.



Art.Nr. C212

Details:



Nase & Riechorgan

Bei diesem Modell können zur Ansicht der inneren Strukturen die median geschnittenen Nasenhälften von der Schädelbasis bis zum Gaumen aufgeklappt werden. Die Teile sind nummeriert und das Modell ist beweglich auf Stativ montiert. Mit Beiblatt in Englisch.

4-fache Größe

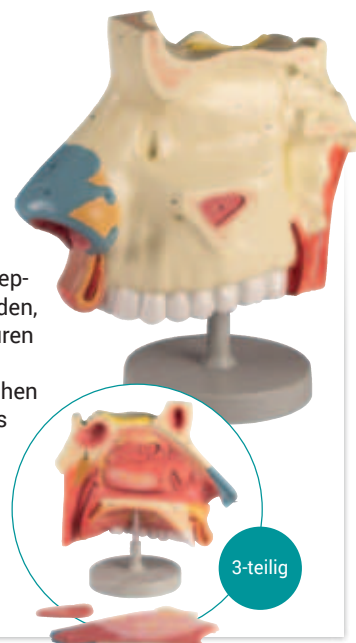
Art.Nr. C70

Details:



Nasenhöhle

Dieses dreifach vergrößerte Modell zeigt einen medialen Schnitt durch die Nasenhöhle. Das Nasenseptum kann entfernt werden, um die inneren Strukturen betrachten zu können. Ein Teil des olfaktorischen Epithels kann ebenfalls herausgenommen werden. Mit Stativ.



Art.Nr. C182

Details:



3-teilig

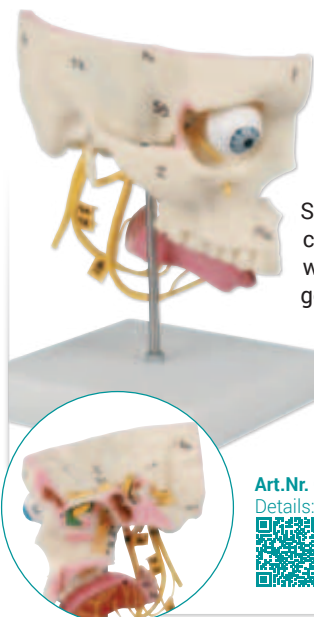
Sinnesorgane

Dieses einmalige Modell wurde speziell entwickelt, um die fünf Sinne – Sehen, Riechen, Schmecken, Hören und Gleichgewicht – mit den zugehörigen Nerven zu verstehen.

Der Hirnnerv ist flexibel, um das Freilegen des darunter liegenden Felsenbeinnervs zu ermöglichen. Das Modell wird komplett mit Nomenklatur und einer 18-minütigen Audio-CD (beides Englisch) geliefert.

Art.Nr. C78

Details:



Transparentes Nasenmodell

Mit diesem durchsichtigen Modell kann die komplexe Struktur der Nasenhöhle auf einen Blick erfasst und einfach erklärt werden. Das dreiteilige Modell kann auseinander genommen werden (zwei Hälften und eine Trennplatte).

Art.Nr. LM05

Details:





Gehirnmodell funktionell/regional

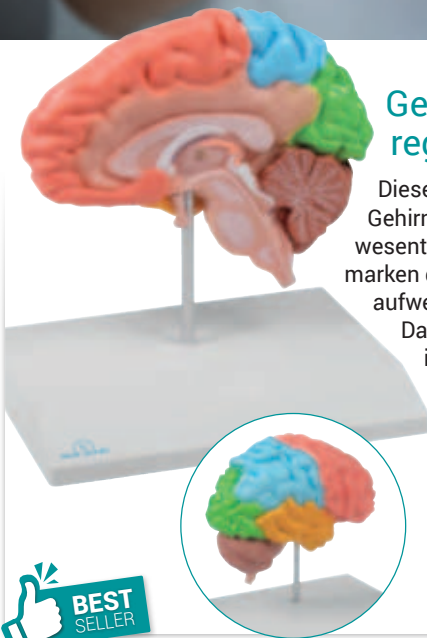
Dieses lebensgroße Gehirnmodell zeigt die wesentlichen Landmarken und Hirnrindenregionen des Gehirns in aufwendiger farbiger Darstellung. Die rechte Hälfte ist so bemalt, dass die vier Gehirnlappen unterschieden werden können. Die linke Hälfte kann in vier Teile zerlegt werden. Sie ist so bemalt, dass die 5 Hirnrindenareale des Gehirns zu erkennen sind.

Art.Nr. C922

Details:



Passend für alle Schädel auf Seite 36, 37, 40, 41



Gehirnhälfte regional

Dieses lebensgroße Gehirnmodell zeigt die wesentlichen Landmarken des Gehirns in aufwendiger farbiger Darstellung. Es ist so bemalt, dass die vier Gehirnlappen unterschieden werden können.

Art.Nr. C921

Details:



Anatomisches Gehirnmodell

Dieses lebensgroße Gehirnmodell zeigt die wesentliche Anatomie des Gehirns in aufwendiger Bemalung. Die linke Hälfte kann in vier Teile zerlegt werden.

Art.Nr. C918

Details:



Anatomische Gehirnhälfte

Dieses lebensgroße Gehirnmodell zeigt die wesentliche Anatomie des Gehirns in aufwendiger Bemalung.

Art.Nr. C915

Details:



Falx cerebri Modell

Dieses Modell zeigt die Falx cerebri des Gehirns (Gehirnsichel). Es zeigt die Öffnungen der Brückenvenen, Arachnoidealzotten, Sinus sagittalis superior und inferior sowie den Sinus rectus. Dieses Modell passt zu den Gehirnmodellen C922 und C918.

Art.Nr. C925

Details:



Passend für alle Gehirne auf dieser Seite



Menschliches Gehirn in Frontalschnitten

Das menschliche Gehirn in Frontalschnitten bietet einen innovativen Weg um die Strukturen des Gehirns zu studieren. Auf Grund der dreidimensionalen Charakteristik des erwachsenen Gehirns stellt sich das Erscheinungsbild der neuronalen Strukturen je nach Ebene des Schnittes unterschiedlich dar. Diskret eingearbeitete Magnete und passende Oberflächenstrukturen machen es einfach, die Teile zusammenzufügen und verbinden diese stabil.

Art.Nr. C720

Details:



Menschliches Gehirn

Naturabguss.

Dieses Gehirnmodell wurde von einem echten menschlichen Gehirnpräparat abgeformt. Die linke und rechte Hemisphäre sind getrennt und erlauben einen Einblick in den Hirnbalken (corpus callosum) und das Zingulum (Gyrus cinguli) sowie auf den Hypothalamus, die Brücke (Pons) und das Kleinhirn (Cerebellum).



Passend für männlichen Schädel (Artikel 4710)

Art.Nr. C710

Details:



Menschliches Gehirn

Naturabguss.

Dieses Gehirnmodell wurde von einem echten menschlichen Gehirnpräparat abgeformt. Die linke und rechte Hemisphäre sind getrennt und erlauben einen Einblick in den Hirnbalken (corpus callosum) und das Zingulum (Gyrus cinguli) sowie auf den Hypothalamus, die Brücke (Pons) und das Kleinhirn (Cerebellum).



Passend für weiblichen Schädel (Artikel 4715)

Art.Nr. C715

Details:



Gehirnmodell mit Aterien

Lebensgroßes Modell eines menschlichen Gehirns, zerlegbar in der Medialebene entlang der Fissura longitudinalis. Bestehend aus 9 Einzelteilen. Die arterielle Versorgung des Gehirns sowie alle wichtigen anatomischen Strukturen sind dargestellt. Auf Sockelschale.

Art.Nr. C220

Details:



9-teilig



Hirnfunktionen-Modell

Dieses Gehirn in 2-facher Größe ist median geschnitten und in vier Teile zerlegbar. Das Modell ermöglicht eine genaue Ansicht der motorischen, sensorischen und funktionalen Zentren, die farblich differenziert sind. Auf Stativ.

4-teilig
2-fache
Größe

Art.Nr. C75

Details:



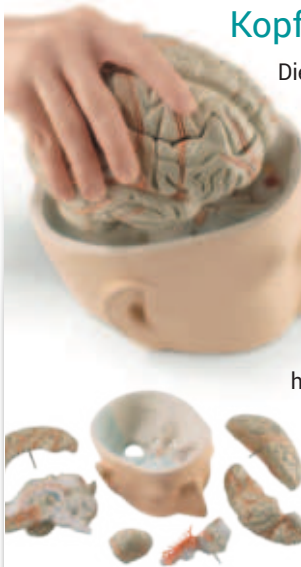
Modell der Gehirnregionen

Die folgenden Lappen und Regionen dieses Gehirns in doppelter Lebensgröße sind verschiedenfarbig dargestellt und mit englischen Kennzeichnungen versehen: Stirnlappen, Scheitellappen, Hinterhauptslappen, Schläfenlappen, Motorische Rinde, Somatosensorische Rinde, Limbische Rinde, Kleinhirn, Hirnstamm. Auf Stativ.

4-teilig
2-fache
Größe

Art.Nr. R10122

Details:



Kopfbasis mit Gehirn

Dieses Modell stellt einen Kopf mit detailliertem Gehirn dar, komplett mit arteriellen Blutgefäßen, einschließlich der Arteria basilaris und des Circulus arteriosus cerebri, der Kranialnerven und des zerlegbaren Hirnstammes. Das gesamte Gehirn lässt sich aus der Hirnkapsel herausheben und in sieben Teile zerlegen. Mit Nomenklatur (Englisch).

7-teiliges
Gehirn

Art.Nr. C320

Details:



8-teilig

Neurovasculärer Schädel mit Gehirn

Dieser Schädel zeigt die wichtigsten Nerven und Gefäßverläufe. Das Gehirn ist in 8 Teile zerlegbar.

Art.Nr. 4610

Details:

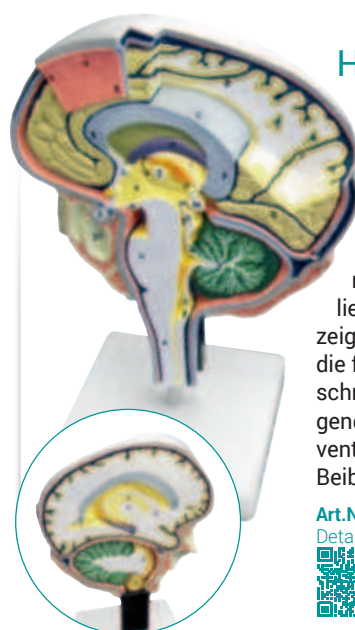


Hirnflüssigkeitskreislauf

Vergrößertes Modell eines Schnitts durch die rechte Gehirnhälfte mit Schnittdarstellung der Pia mater, Spinnwebhaut und Dura mater. Das Modell weist eine klare Kennzeichnung der Bereiche der Gehirn- und Rückenmarksflüssigkeit auf und die jeweilige Flussrichtung ist durch Pfeile markiert. Auf Stativ.

Art.Nr. C76

Details:



Hirnschnitt

Ein vergrößerter und sehr detaillierter Schnitt durch die rechte Gehirnhälfte mit einem Teil des Schädels. Die Pia mater wurde entnommen. Eine Schnittebene liegt auf der Medianlinie und zeigt auch einen Schnitt durch die falx cerebri. Ein Sagittalschnitt auf der gegenüberliegenden Seite legt den Seitenventrikel frei. Mit englischem Beiblatt. Auf Stativ.

Art.Nr. C77

Details:





Gehirnventrikel

Lebensgroßes Modell der menschlichen Seitenventrikel, Aquaeductus mesencephali, sowie den 3. und 4. Ventrikel. Mit abnehmbarem Stativ.



Art.Nr. C263

Details:



Wirbel mit Rückenmark

Einzelner Halswirbel mit Darstellung des Rückenmarks im Querschnitt. Gezeigt sind weiße und graue Rückenmarkssubstanz sowie die Spinalnerven. Auf Grundbrett.



Art.Nr. 4067

Details:



Neuronmodell

mit Stadien der Multiplen Sklerose

Dieses einzigartige Modell zeigt ein menschliches Neuron in starker Vergrößerung. Das Axon des Modells zeigt eine gesunde Myelinscheide und drei Stadien der durch Multiple Sklerose geschädigten Myelinscheiden. Das Neuron kann zur näheren Betrachtung vom Sockel abgenommen werden.



Art.Nr. C45

Details:



Rückenmarkmodell

Dargestellt ist ein Segment des oberen Brustmarks (horizontal und vertikal geschnitten) mit den Wurzeln der Spinalnerven. Auf Grundbrett.

Art.Nr. R10116

Details:



6-fache Größe

Nervensystem

Dieses Reliefmodell zeigt einen Überblick des zentralen und peripheren Nervensystems in etwa halber Lebensgröße. Der Kopf ist eröffnet eine Gehirnhälfte mit Kleinhirn kann abgenommen werden. Die Leitungsbahnen der Nerven sind im Bezug zum Skelett dargestellt.

Art.Nr. C240

Details:



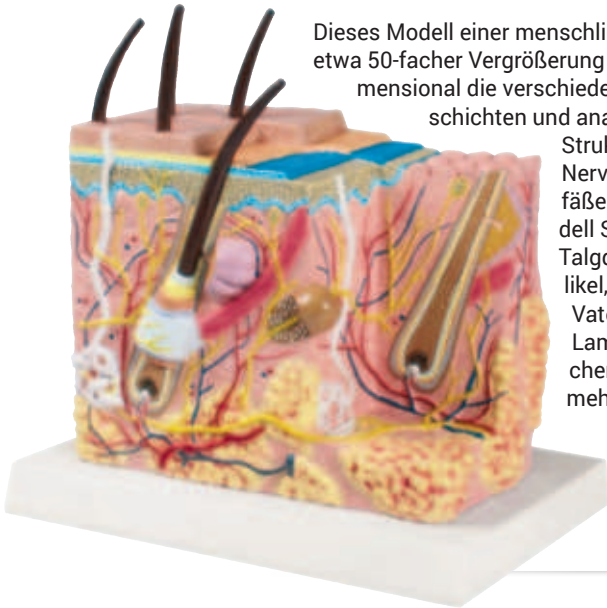
1/2 natürliche Größe





Haut Blockmodell

Dieses Modell einer menschlichen Haut in etwa 50-facher Vergrößerung zeigt dreidimensional die verschiedenen Hautschichten und anatomischen Strukturen. Neben Nerven und Blutgefäßen sind im Modell Schweißdrüsen, Talgdrüsen, Haarfollikel, Haarmuskeln, Vater-Pacinische Lamellenkörperchen und vieles mehr dargestellt.



Art.Nr. J213
Details:

Tischmodell Haut-Haar-Nagel

Mit diesem Modell mit jeweils einem Schnitt von Leistenhaut und Felderhaut vergleichen Sie einfach die Strukturen wie Tastkörperchen, Blutgefäße, Schweißdrüsen, Nerven, Haar und Haarmuskel. Zusätzlich zeigt ein Nagel-Schnittmodell Nagelbett, Nagelplatte und Nagelwurzel. Eine vergrößerte Haarwurzel vervollständigt das Modell.

Art.Nr. J214
Details:



Übungsmodell weißer Hautkrebs

vergrößert. Dieses vergrößerte Übungsmodell zeigt ein normales Basaliom, ein Plattenepithelkarzinom (Spinaliom) und ein malignes Melanom. Es werden verschiedene Varianten der Erscheinungsbilder von Hautkrebs dargestellt.

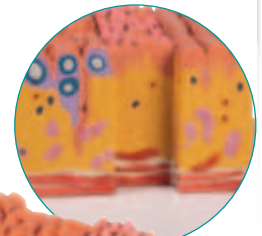


Art.Nr. R11012
Details:

Zunge & Zungengewebe

Dieses Modell zeigt eine Zunge in Lebensgröße mit Gaumen- und Zungenmandel, Kehldeckel und Muskeln. Zusätzlich ist ein Ausschnitt des Zungengewebes in etwa 20facher Vergrößerung dargestellt. Die histologische Darstellung zeigt Geschmacksknospe, Schleim- und Speicheldrüse, Krypte und Muskulatur. Auf Sockel.

Art.Nr. C166
Details:



Nagel-Modell

Dieses Modell eines Fingerendglieds zeigt in drei verschiedenen Schnitten die Nagelwurzel, das Nagelbett, die germinative Region und den Knochen.

Art.Nr. J60
Details:



5-fache Größe

Augenmodell

Aufwendig handbemalte Reproduktion eines menschlichen Auges in etwa 4-facher natürlicher Größe. Das Modell besteht aus zwei Hälften der weißen Augenhaut mit Augenmuskelansätzen und Netzhaut sowie aus Glaskörper, Linse, Hornhaut und Iris. Insgesamt hat das Modell 6 Teile. Das Modell ist vom Sockel abnehmbar.

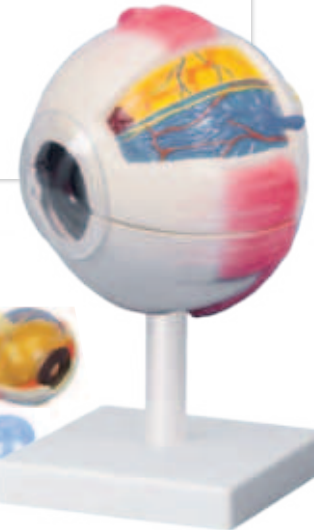


Art.Nr. F210

Details:



6-teilig
4-fache
Größe



6-teilig
6-fache
Größe

Art.Nr. F220

Details:



Augenmodell

Das Modell in 6-facher Größe kann in der Horizontalebene geöffnet werden, um die inneren Strukturen betrachten zu können. Cornea, Iris, Linse und Glaskörper können herausgenommen werden. Die Muskelansätze an der Sklera und ein Teil der Choroidea sind ebenfalls dargestellt. Mit Stativ.

Augapfel mit funktionaler Linse

An der Außenseite des Augapfels befinden sich Hornhaut, große Tränendrüse, Muskelansätze, Sehnerv und Blutgefäße. Zum Studium der innenliegenden Merkmale lassen sich sowohl das Iris/Hornhaut-Element als auch die funktionale Acryllinse, die Vergrößerungen und gespiegelte Bilder erzeugt, abnehmen. Durch Entnahme des durchsichtigen Glaskörpers werden Aderhaut und Netzhaut vollständig mit dem blinden Fleck und dem gelben Fleck mit Fovea freigelegt. Stäbchen, Zapfen und andere Mikrostrukturen der Netzhaut sind im stark vergrößerten schematischen Querschnitt detailliert dargestellt. Auf Sockel.



5-teilig
6-fache
Größe



Art.Nr. R10123

Details:



Auge mit Augenhöhle & Augenlid

Zeigt die Anatomie des menschlichen Auges. Die Augenhöhle kann in drei Teile zerlegt werden und zeigt dann die inneren Strukturen wie Augenlid mit Tränendrüse, Muskeln (4 Teile), Hornhaut, Iris, Linse und Glaskörper (3 Teile). Auf Grundplatte.

Art.Nr. F160

Details:



13-teilig
2,5-fache
Größe

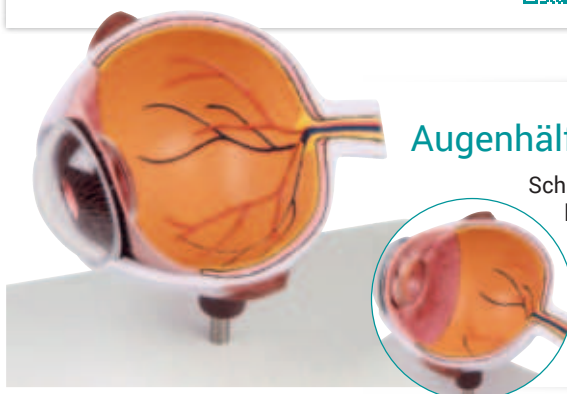


Augenhälfte vergrößert

Schnittmodell eines Auges. Folgende Anatomie ist dargestellt: Aderhaut, Netzhaut, Macula, Sehnervenkopf und Sehnerv, retinale Zentralarterie- und Vene, Netzhautgefäße, oberer und unterer gerader Augenmuskel, Zillarkörper, Linse, Regenbogenhaut, Hornhaut und Lederhaut. Die Linse und die Hornhaut sind vom Modell abnehmbar.

Art.Nr. F50

Details:



Ohrmodell



Dieses Modell stellt in dreifacher Lebensgröße das äußere Ohr, das Mittel- und das Innenohr dar. Das Trommelfell mit Malleus, Incus und Stapes kann herausgenommen werden. Cochlea, Labyrinth, Nervus vestibularis und cochlearis sind herausnehmbar, eine Cochlealhälfte kann abgenommen werden. Auf Grundplatte.



4-teilig
3-fache
Größe

Art.Nr. E210
Details:



1,5-fache
Größe

Ohrmodell

Dieses leicht vergrößerte Modell eines menschlichen Ohres mit Darstellung aller anatomischen Details zeigt den Gehörgang, das Trommelfell, Hammer, Amboss, Steigbügel und Schnecke. Auch die umgebenden knöchernen Strukturen sowie Muskel- und Knorpelgewebe sind sehr gut zu sehen.

Art.Nr. E220
Details:



3fache
Lebens-
größe

Gehörknöchelchen

Hammer (Malleus), Amboss (Incus) und Steigbügel (Stapes) in dreifacher Vergrößerung.

Art.Nr. E338
Details:



Etwa
15fach
vergrößert

Labyrinth mit Gehörknöchelchen und Trommelfell

Das Modell veranschaulicht deutlich die Organe des Mittelohrs und des Innenohrs. Das knöchernerne und häutige Labyrinth und die Schnecke kann geöffnet werden. Auf Stativ.

Art.Nr. E339
Details:

Transparentes Ohrmodell

Mit diesem durchsichtigen Modell kann die komplexe Struktur des Ohres von der Ohrmuschel bis zum Trommelfell auf einen Blick erfasst und einfach erklärt werden. Das Modell ist flexibel und kann auch zum Einsetzen von Hörhilfen sowie für vielfältige andere Übungen verwendet werden.



Art.Nr. LM02
Details:

Ohrknöchelchen-Set

Das Mittelohr setzt sich aus drei kleinen Knöchelchen zusammen: dem malleus (Hammer), dem incus (Amboss) und dem stapes (Steigbügel). Diese Knöchelchen übertragen und verstärken Töne vom Trommelfell ins Innenohr. Sie befinden sich in der Paukenhöhle im Os temporale. In natürlicher Anordnung sind sie so klein, dass Sie auf einen Fingernagel passen. Die Knöchelchen werden in einer durchsichtigen Petrischale mit passendem Schaumstoff-einsatz geliefert. Die Knöchelchen können einfach herausgenommen werden.



Art.Nr. E300
Details:



Zahnpflegetmodell

1,5-fach vergrößertes Modell, mit dem die korrekte Technik beim Zähneputzen veranschaulicht werden kann. Eine entsprechend große Zahnbürste wird mitgeliefert.

Art.Nr. D217

Details:



1,5-fache Größe mit passender Zahnbürste!



Zahnpflegetmodell

Dreifach vergrößertes Modell, mit dem die korrekte Technik beim Zähneputzen veranschaulicht werden kann. Eine entsprechend große Zahnbürste wird mitgeliefert. Mit Sockel.

Art.Nr. D216

Details:



3-fache Größe



Zahnkariesmodell

Unterer Molar mit Darstellung von Karies, Pulpaentzündung und Wurzelspitzenentzündung. Ebenfalls vorhanden sind Zahnstein und Zahnfleischentzündung.

Art.Nr. D214

Details:



10-fache Größe



Dentalmodell

Darstellung eines rechten Unterkiefers von Zahn 3 bis 7 mit Erkrankungen und Behandlungslösungen. Dargestellt sind Verfärbung, Karies, Wurzelspitzenentzündung, Zahnstein, Parodontose, devitale Zähne (3&5). Folgende Behandlungslösungen sind vorhanden: Veneer, Metall-Keramik-Krone, Wurzelstiftaufbau und Vollkeramik, Goldinlay.

4-fache Größe

Art.Nr. D250

Details:



Erwachsenengebiss

Dieses lebensgroße Modell zeigt den Ober- und Unterkiefer eines Erwachsenen. Der Unterkiefer ist beweglich, um den natürlichen Biss zu zeigen. Die Kiefer sind eröffnet und zeigen die kompletten Zähne mit Wurzeln und Nervenfasern. Auf Stativ.

Art.Nr. V181

Details:



PRODUKT NEUHEIT



Milchgebiss

Dieses lebensgroße Modell zeigt den Ober- und Unterkiefer eines 5-jährigen Kindes. Der Unterkiefer ist beweglich, um den natürlichen Biss zu zeigen. Die Kiefer sind eröffnet und zeigen die Anlagen der bleibenden Zähne. Auf Stativ.

Art.Nr. V182

Details:



PRODUKT NEUHEIT



Ober- & Unterkiefermodell

Der Unterkiefer zeigt alle Zähne und anatomischen Merkmale, Drüsen, Arterien, Venen und Nerven. Der Eckzahn ist zweigeteilt, so dass die interne Struktur eines normalen Zahnes sichtbar ist. Der Oberkiefer zeigt alle Zähne, den Nervus maxillaries und seine Aufzweigung zu den Zähnen; außerdem wird die Oberkieferhöhle und ihre Relation zu den Nerven dargestellt. Lieferung: Komplett auf einem Sockel mit Lernkarte (Englisch).

Art.Nr. D325

Details:



Unterkiefermodell

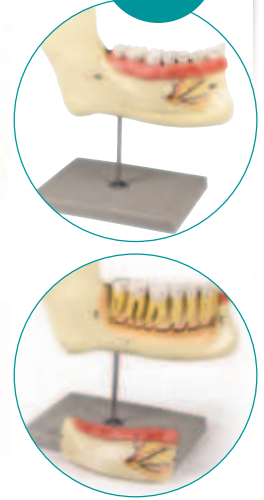
In dreifacher Lebensgröße zeigt alle Charakteristika der Mandibula eines Erwachsenen auch in den kleineren Details. Ein Teil des Unterkiefers kann abgenommen werden, um die Zahnwurzeln und die Knochenstruktur zu betrachten. Eckzahn und Molar können herausgenommen und in der Sagittalebene auseinandergenommen werden, um Zahnwurzel, Nerven und Gefäße zu betrachten. Mit Stativ.

Art.Nr. D125

Details:



6-teilig
3-fache
Größe



Zahnersatzmodell

Je ein längs geschnittener seitlicher Schneidezahn, Eckzahn, erster Mahlzahn und eine Brücke (bestehend aus erstem Backenzahn mit Goldkrone) sind abnehmbar. Auf einem transparenten, kieferförmigem Stativ.

Art.Nr. R10125

Details:



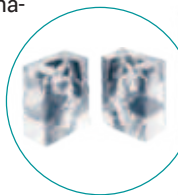
7-teilig
10-fache
Größe

Transparentes Laryngopharynx Modell

Dieses transparente Modell stellt den Laryngopharynx dreidimensional dar, von Oropharynx bis Hypopharynx. Das Modell kann mittig getrennt werden. Die Epiglottis, Sinus piriformis und Glottis sind sorgfältig reproduziert und die Tiefe des Sinus piriformis des Kehlkopfvorhofs können verständlich demonstriert werden. Die komplexe dreidimensionale Struktur des Laryngopharynx kann durch die Visualisierung intuitiv begriffen werden. Der Fluss der Speisen kann von außen betrachtet werden.

Art.Nr. LM104

Details:



Kehlkopfmodell

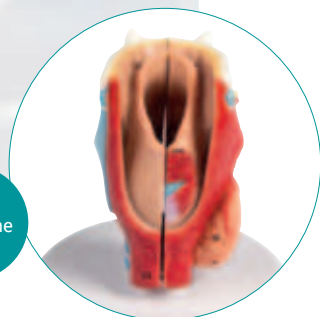
Dieses lebensgroße Modell kann in zwei Teile zerlegt werden und zeigt die anatomischen Strukturen des menschlichen Kehlkopfs wie Zungenbein, Knorpel, Bänder, Muskeln, Gefäße, Nerven und Schilddrüse. Auf Stativ.

Art.Nr. G123

Details:



2-teilig
natürliche
Größe

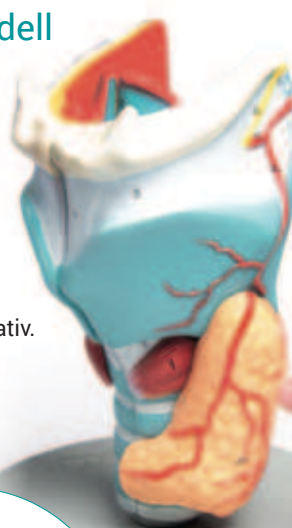


Kehlkopfmodell

Dieses 5-teilige Modell ist median zerlegbar und zeigt detailgenau die inneren Strukturen wie Zungenbein, Knorpel, Bänder, Muskeln, Gefäße, Nerven und die Schilddrüse. Auf Stativ.

Art.Nr. G121

Details:



5-teilig
2-fache
Größe



Kopf mit Rachen & Kehlkopf

Dieses Modell in Lebensgröße ist auf der Sagittalebene in zwei Hälften geteilt. Es zeigt die Einzelheiten der Nasen- und Mundhöhle, des Larynx und des Pharynx. Von hinten und von der Seite ist die gesamte Rachenmuskulatur zu sehen. Mit Stativ.

Art.Nr. C133

Details:



natürliche
Größe



Funktions-Kehlkopf

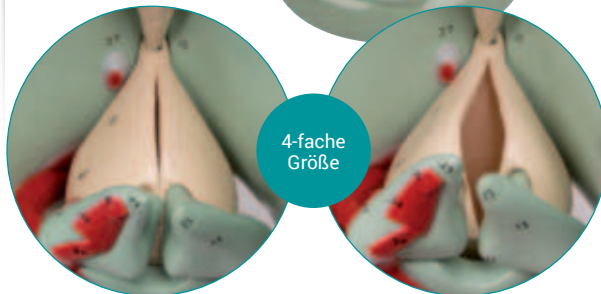
Stark vergrößertes Modell des menschlichen Kehlkopfs mit Zungenbein. Auf der rechten Hälfte sind die knorpeligen Strukturen dargestellt; die linke Hälfte zeigt die Muskulatur. Beweglich montiert sind Kehlkopfdeckel, Stimmbänder und Stellknorpel, um ihre Funktionen darzustellen. Auf Sockel.

Art.Nr. G120

Details:



4-fache
Größe





Lunge, Herz und Kehlkopf

Darstellung der gesamten Atemwege in Lebensgröße. Das Modell besteht aus sieben Teilen, wobei der Kehlkopf in der Sagittalebene eröffnet werden kann, die Lungen in der Frontalebene. Das Herz ist aus zwei Teilen zusammengesetzt. Auf Grundplatte montiert.

Art.Nr. G115



7-teilig
Lebens-
größe

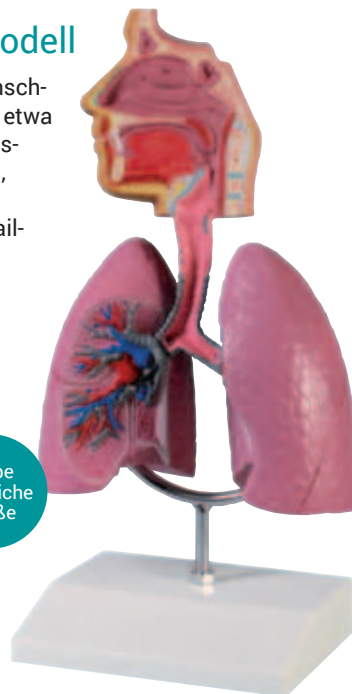
Atemwegsmodell

Darstellung der menschlichen Atemwege in etwa 1/2 natürlicher Lebensgröße. Lungenflügel, Trachea und obere Atemwege sind detailgenau dargestellt. Das Modell ist abnehmbar auf Sockel montiert.

Art.Nr. G216



halbe
natürliche
Größe



Lungenhälfte

Modell eines rechten Lungenflügels in ca. 1/2 natürlicher Größe mit Bronchus, Arterien und Venen. Auf Stativ.

Art.Nr. G252



halbe
natürliche
Größe



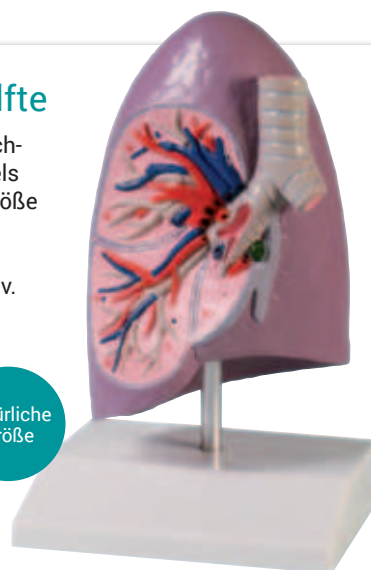
Lungenhälfte

Modell eines rechten Lungenflügels in natürlicher Größe mit Bronchus, Arterien und Venen. Auf Stativ.

Art.Nr. G253



natürliche
Größe

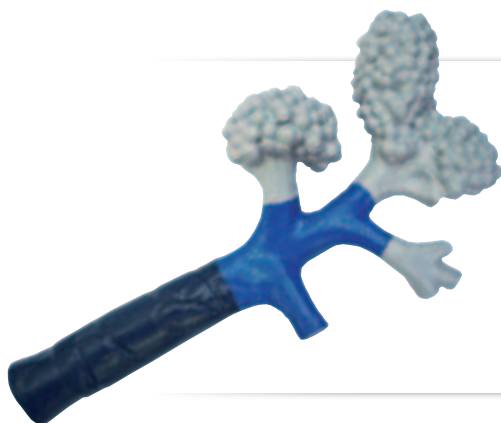
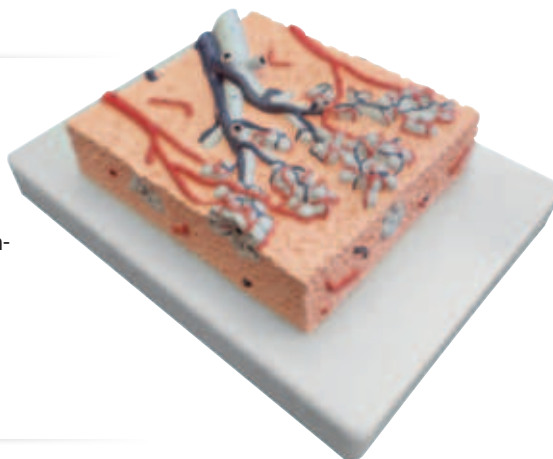


Lungenläppchen

Dieses Modell zeigt einen etwa 20-fach vergrößerten Schnitt durch die Lunge. Ein Bronchus, Bronchiolen und Alveolen sind dargestellt mit zugehörigen pulmonalen und bronchialen Blutgefäßen. Mit Lernkarte, Englisch.

Art.Nr. G420

Details:



Bronchiole

Ein Modell einer Terminalbronchiole der Lunge. Stark vergrößert und aus unzerbrechlichem Kunststoff.

Art.Nr. G430

Details:



Lungenkrebs-Vergleichsmodell

Diese Lungenmodelle geben dem Betrachter einen schockierend deutlichen Eindruck von den Schäden, die Rauchen anrichtet. Die rosafarbene Lunge ist gesund und frei von jeglichen Abnormitäten. Im Kontrast hierzu ist die Raucherlunge schwarz, hat ein grauweißes Krebsgeschwür und ist übersät mit schwammigen Blasen, welche durch ein Lungenemphysem verursacht werden. Mit diesem Modell werden Sie einen bleibenden Eindruck machen!

Art.Nr. R10063

Details:



Lungenkrebs-Modell

Dieses beeindruckende Modell zeigt einen rechten Lungenflügel eines Rauchers. Die Lunge lässt sich öffnen und zeigt im Innern einen grauweißen, faserigen Lungenkrebs. Sehr gut geeignet, um die Folgen des Rauchens drastisch zu demonstrieren.

Art.Nr. R10062

Details:





2-teilig
natürliche
Größe

Herzmodell

Die Vorderwand dieses Herzmodells kann abgenommen werden und gibt den Blick frei auf die inneren Strukturen. Alle wichtigen Strukturen wie Vorhöfe, Kammern, Aorten-, Mitralklappe, Pulmonal- und Trikuspidalklappe sind dargestellt. Herzmuskel, Fettgewebe, Arterien und Venen sind detailliert von Hand bemalt, die Strukturen sind auf der aufsteckbaren Lernkarte (Deutsch/Englisch) beschrieben. Auf Stativ.

Art.Nr. G310

Details:



2-teilig
natürliche
Größe



Herzmodell mit Reizleitungssystem

Die Vorderwand dieses Herzmodells kann abgenommen werden und gibt den Blick auf die inneren Strukturen frei.

Alle wichtigen Strukturen wie Vorhöfe, Kammern, Aorten-, Mitralklappe, Pulmonal und Trikuspidalklappe sind dargestellt. Herzmuskel, Fettgewebe, Arterien und Venen sind detailliert von Hand bemalt, das Reizleitungssystem des Herzens ist farbig dargestellt. Auf Stativ.

Art.Nr. G207

Details:



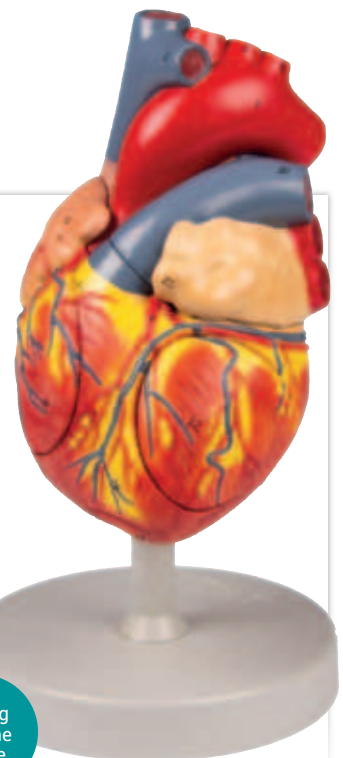
2-teilig
natürliche
Größe

Herz mit Bypass

Dieses lebensgroße, 2-teilige Modell zeigt detailliert die Anatomie des menschlichen Herzens mit 3 Bypässen. Die Herzvorderwand kann abgenommen werden, um innere Strukturen wie Herzkammern und Herzklappen zu betrachten. Auf Stativ.

Art.Nr. G205

Details:



4-teilig
2-fache
Größe

Herzmodell

Dieses Modell in doppelter Lebensgröße zeigt alle wesentlichen Strukturen des menschlichen Herzens sehr detailgetreu. Die rechte Hälfte ist abnehmbar und zeigt die inneren Kammern und Herzklappen. Die linke Herzkammer und Herzohr kann geöffnet werden und zeigt Vorhof, Mitralklappe und die Muskeln.

Art.Nr. G112

Details:




 flexible
Herz-
modelle


Herzmodell flexibel – didaktische Ausführung

Dieses weltweit einzigartige Modell wurde basierend auf CT Scan Daten eines gesunden, erwachsenen Mannes gefertigt. Es zeigt alle äußeren und inneren Strukturen anatomisch korrekt. Das Herz ist aus einem weichen, lebensechten Material gefertigt. Es ist an verschiedenen Stellen eröffnet, um die inneren Strukturen zugänglich zu machen. Das perfekte Modell für anatomische Studien und zur Erklärung der Funktion des Herzens.

Art.Nr. G500

Details:



Herzmodell flexibel, transparent – didaktische Ausführung

Dieses weltweit einzigartige Modell wurde basierend auf CT Scan Daten eines gesunden, erwachsenen Mannes gefertigt. Es zeigt alle äußeren und inneren Strukturen anatomisch korrekt. Das Herz ist aus einem weichen, lebensechten Material gefertigt und durchscheinend. Es ist an verschiedenen Stellen eröffnet, um die inneren Strukturen zugänglich zu machen. Das perfekte Modell für anatomische Studien und zur Erklärung der Funktion des Herzens.

Art.Nr. G510

Details:

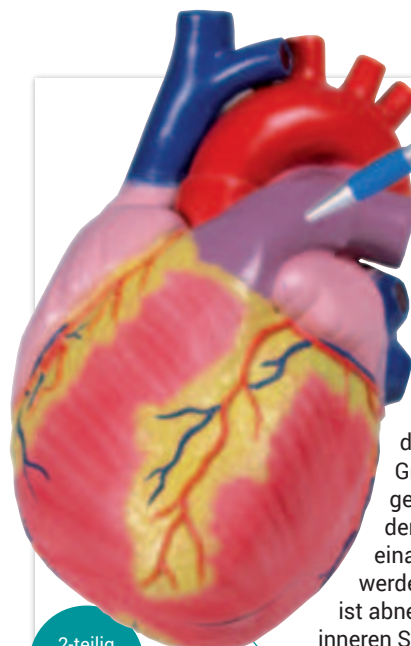


Herz mit Bypass

Dieses Modell in doppelter Lebensgröße zeigt alle wesentlichen Strukturen des menschlichen Herzens sehr detailgetreu. Die rechte Hälfte ist abnehmbar und zeigt die inneren Kammern und Herzklappen. Die linke Herzkammer und Herzohr kann geöffnet werden und zeigt Vorhof, Mitralklappe und die Muskeln. Zusätzlich zeigt das Modell Bypässe zur A. coronaria dextra, zum Ramus interventricularis anterior und Ramus circumflexus der A. coronaria sinistra.

Art.Nr. G206

Details:


 4-teilig
2-fache
Größe


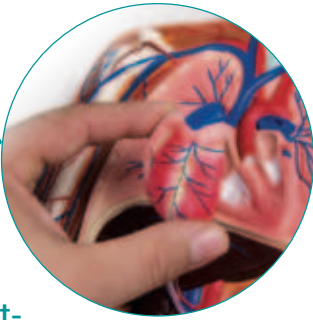
Großes Herzmodell

Dieses Modell in dreifacher Lebensgröße ist hervorragend für die Verwendung im Gruppenunterricht geeignet. Es kann in der Frontalebene auseinander genommen werden, die Vorderwand ist abnehmbar, um die inneren Strukturen betrachten zu können. Auf Sockel.

Art.Nr. G254

Details:


 2-teilig
3-fache
Größe

Blutkreislauf Reliefmodell

Das Modell zeigt anschaulich den Lungenkreislauf, das Herz mit seinen Kammern, Vorhöfen und Klappen, die großen Blutgefäße und die Versorgung bis in die Extremitäten. Natürlich sind auch die Leber, die Nieren, die Milz und ein Teil des Darms dargestellt. Die vordere Herzwand ist abnehmbar. Zur Lokalisation der Blutgefäße zeigt das Modell auch das Skelett, so dass der dreidimensionale Verlauf der Blutgefäße deutlich wird. Auf Grundplatte, auch zum Aufhängen.

2-teilig
halbe
natürliche
Größe

Art.Nr. G230
Details:

Fetalkreislauf

Ein einteiliges, halb-schematisches Modell des fetalen Herzens, der Lungen, der Leber, Plazenta und Nabelschnur. Die Zirkulation und die Strömungsrichtung des Blutes sind dargestellt. Auf Sockel.

Art.Nr. G29
Details:



Plazentakreislauf

Ein Modell in natürlicher Größe, das alle Strukturen der Plazenta darstellt. Die Kotyledonen auf der maternalen Oberfläche der Plazenta und die Amnion und Chorionmembran auf der fetalen Oberfläche der Plazenta werden dargestellt. Durch die Membran der Nabelschnur sind die Umbilikalgefäße sichtbar. Ein Schnitt in die Plazenta offenbart weitere Strukturen. Mit Lernkarte (Englisch).

Art.Nr. G28
Details:

Arterie & Venen Modell

Dieses einteilige Modell zeigt detailgenau zwei Venen und eine Arterie. Eine Vene ist longitudinal geschnitten und zeigt die Venenklappen in offenem sowie geschlossenem Zustand. Die Arterie und die zweite Vene zeigen im Querschnitt die verschiedenen Schichten wie Tunica media, Membrana elastica und Tunica adventitia. Auf Sockel.



20-fache
Größe

Art.Nr. G142
Details:



PRODUKT
NEUHEIT

Mediastinum

Modell in Lebensgröße, bestehend aus fünf Teilen. Sternum und Thymus können entfernt werden. Trachea und Oesophagus treten vom Hals durch die obere Thoraxapertur in das Mediastinum ein. Das lebensgroße Herzmodell besteht aus zwei Teilen, die Vorderwand kann entfernt werden, um die inneren Strukturen zu betrachten. Mit Sockel.

Art.Nr. V103
Details:



4-teilig

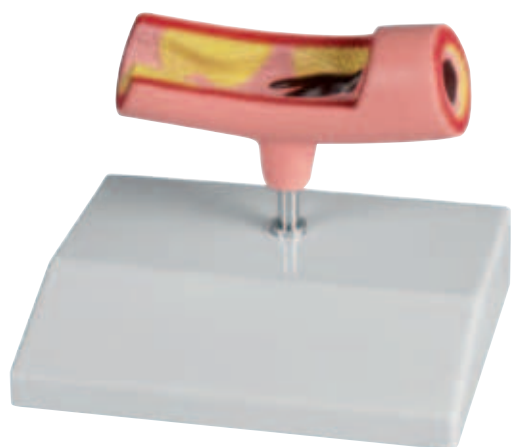


Arteriosklerosemodell

Vierstufiger Querschnitt einer menschlichen Arterie, welche die fortschreitende Arteriosklerose darstellt. Zu sehen ist der fortschreitende Aufbau von Fetteinlagerungen (Cholesterin) und die Bildung von Plaque bis hin zum Gefäßverschluss. Das Arterienmodell simuliert die schwindende Gefäßelastizität einer echten Arterie. Beginnend mit der weichen, gesunden Arterie bis hin zur blockierten Arterie in hartem Material. Die Stufen sind drehbar verbunden. Das Modell ist beweglich, jedoch nicht zerlegbar.

Art.Nr. G265

Details:

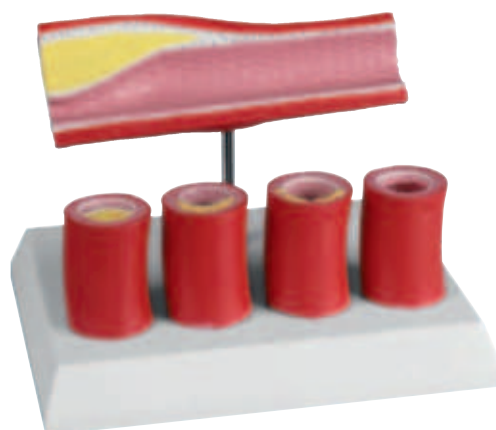


Aterienmodell

Längsschnitt einer Arterie mit Verengungen durch eingelagertes Plaque und Gefäßverschluss durch einen Thrombus.

Art.Nr. G241

Details:

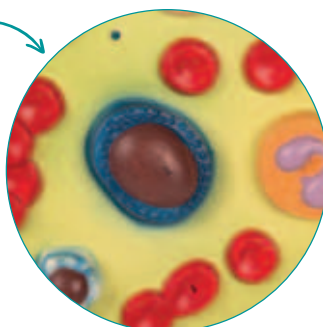


Aterie mit 4 Atereinschnitten

Längsschnitt einer Arterie mit Verengung durch eingelagertes Plaque. Vier Querschnitte auf dem Sockel verdeutlichen den schrittweise Aufbau von Plaque an der Gefäßwand.

Art.Nr. G240

Details:



Blutzellen



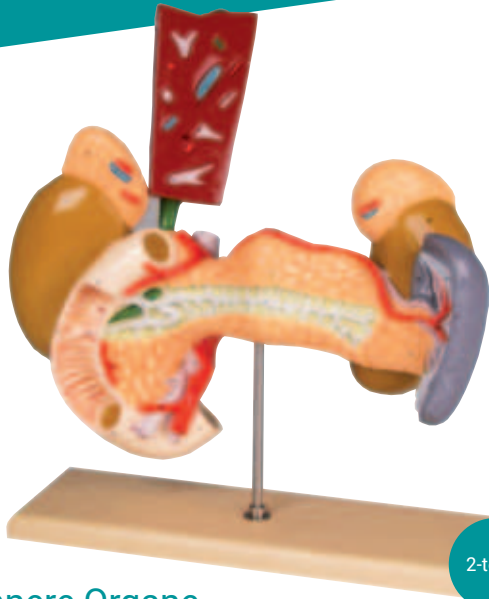
Das Modell zeigt in 2000-facher Vergrößerung die verschiedenen Blutzellarten: Erythrozyten, alle Leukozytenarten und Thrombozyten. Auf Grundbrett montiert.

Art.Nr. G165

Details:



ORGANE



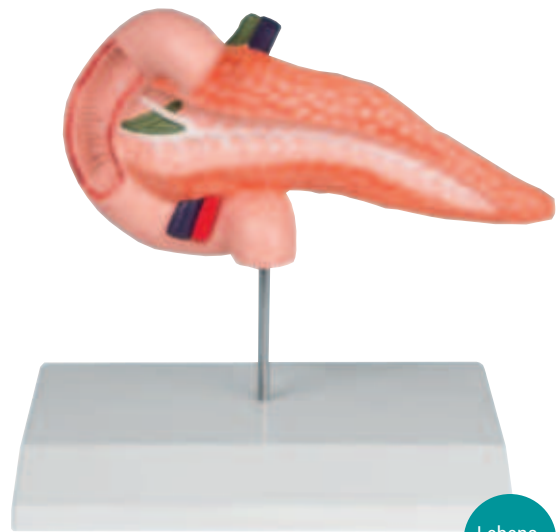
2-teilig

Innere Organe

Die Organe sind partiell geöffnet und die Gallenblase ist mit einem Teil der Leber abnehmbar. Dieses Modell zeigt Bauchspeicheldrüse, Zwölffingerdarm, Gallenblase, Milz, Nieren, Nebennieren und Blutgefäße. Auf Stativ, Anleitung in Englisch.

Art.Nr. W42509

Details:



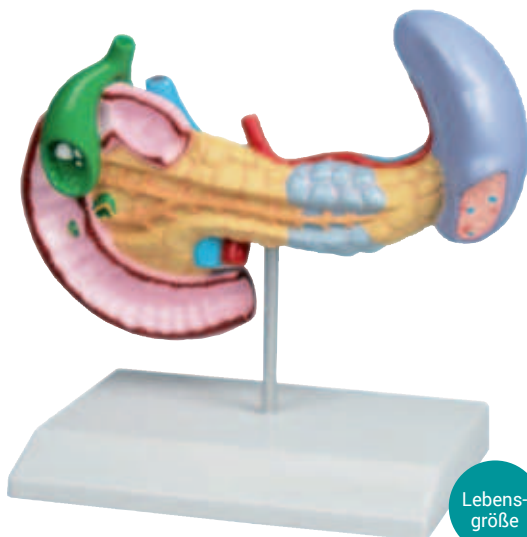
Lebensgröße

Pankreas, Duodenum

Dieses Modell in Lebensgröße zeigt Pankreas und Duodenum. Das Pankreas ist eröffnet, so dass der Verlauf des gesamten Ductus pancreaticus verfolgt werden kann. Das Duodenum ist teilweise eröffnet, um die innere Struktur aufzuzeigen. Mit Stativ.

Art.Nr. K222

Details:



Lebensgröße

Erkrankungen von Bauchspeicheldrüse, Milz und Galle

Das Modell in natürlicher Größe zeigt Krebs der Bauchspeicheldrüse, eine Gallenblase mit Steinen, einen Milzriss sowie den Zwölffingerdarm mit Krebs. Auf Stativ.

Art.Nr. K295

Details:



Lebensgröße

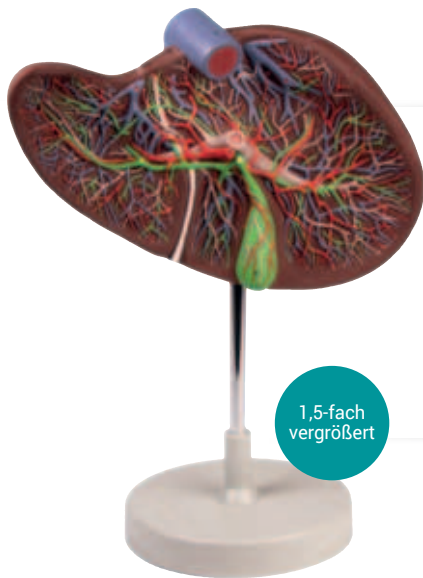
Leber mit Gallenblase, Pankreas & Duodenum

Dieses Modell in Lebensgröße zeigt einen Schnitt durch Leber, Gallenblase, Pankreas und Duodenum mit Ductus hepaticus und pancreaticus. Modell auf Grundbrett montiert.

Art.Nr. K440

Details:





Menschliche Leber

Aufgeschnittene Leber in 1,5-facher Vergrößerung, bei der die Anordnung von Arterien, Venen, Portalvene und Gallengang dargestellt ist. Mit Stativ.

Art.Nr. K108

Details:



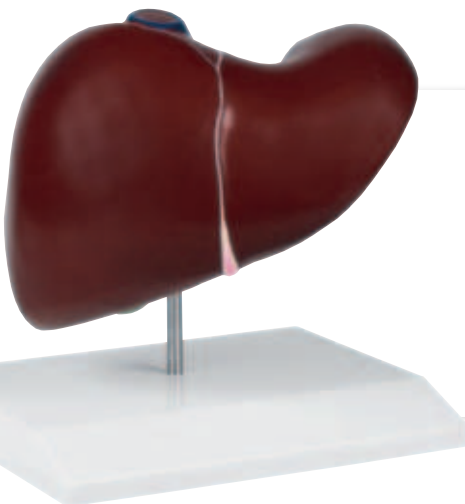
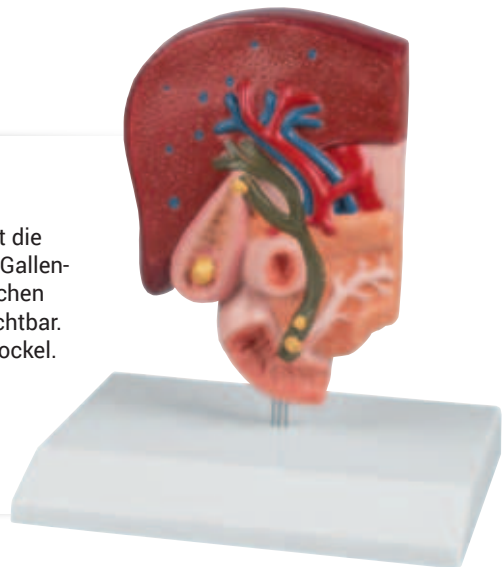
1,5-fach
vergrößert

Gallensteinmodell

Dieses anschauliche Modell in halber natürlicher Größe zeigt die Anatomie des Gallensystems und seiner Umgebung. An der Gallenblasenwand sind Gewebeveränderungen nach einer chronischen Entzündung sowie eine akute Entzündung (Cholecystitis) sichtbar. Gallensteine sind an typischen Positionen dargestellt. Auf Sockel.

Art.Nr. K226

Details:



Lebermodell mit Gallenblase

Dieses Modell zeigt die Leber zusammen mit der Gallenblase. Dargestellt sind die Hilusgefäße ebenso wie die extrahepatischen Gänge und die wichtigsten Ligamente. Mit abnehmbarem Stativ.

Art.Nr. K225

Details:

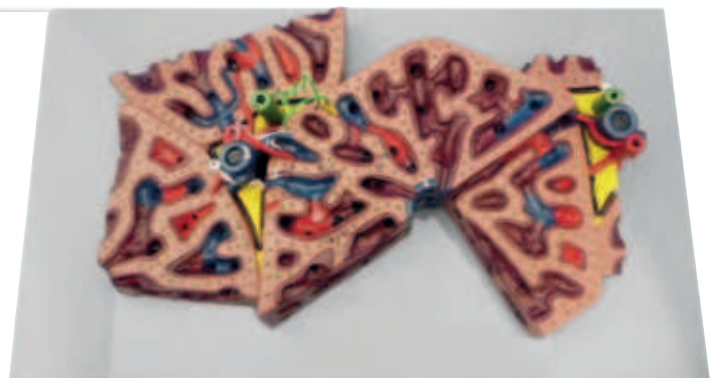


Leberläppchen

Dieses stark vergrößerte Modell zeigt die präzisen Details eines einzelnen Leberläppchens, das zerlegbar ist und im Verhältnis zu den Anteilen der umgebenden Läppchen dargestellt wird. Durch die feine Farbgebung lassen sich Pfortadern und Pfortgefäße, Sinus venosus und zentrale Venen mit Schnitt durch die Gallenkanälchen gut voneinander unterscheiden. Mit Lernkarte (Englisch).

Art.Nr. K78

Details:





Verdauungssystem des Menschen

Mundhöhle, Pharynx und der oberste Ösophagusabschnitt sind auf der medialen Sagittalebene eröffnet. Die Leber ist zusammen mit der Gallenblase dargestellt und abnehmbar. Die abnehmbare Bauchspeicheldrüse und Zwölffingerdarm sind aufgeschnitten. Der Magen ist abnehmbar und in zwei Teile zerlegbar, Teile von Dickdarm, Blinddarm, Dünndarm und Rektum sind eröffnet. Modell auf Grundbrett.

Art.Nr. K221

Details:



5-teilig



Erkrankungen der Speiseröhre

Dieses Modell in natürlicher Größe zeigt einen Frontalschnitt des unteren Teils der Speiseröhre sowie des oberen Teils des Magens.

Dargestellt sind häufige Erkrankungen der Speiseröhre. Auf Sockel.

Art.Nr. K218

Details:



Magen



Dieses Modell in Lebensgröße ist auf der Medialebene durchgeschnitten und kann geöffnet werden, um die inneren Strukturen des Magens, Magenmund, z.B. Mukosa und Pylorus betrachten zu können. Dargestellt sind auch die Blutgefäße. Mit Stativ.

Art.Nr. K215

Details:



2-teilig natürliche Größe

Magen mit Magengeschwüren

Dieses verkleinerte Modell zeigt verschiedene Stadien der Magenschleimhautentzündung / Gastritis beginnend mit leichtem Magengeschwür / Ulkus bis zum Magendurchbruch / Perforation.



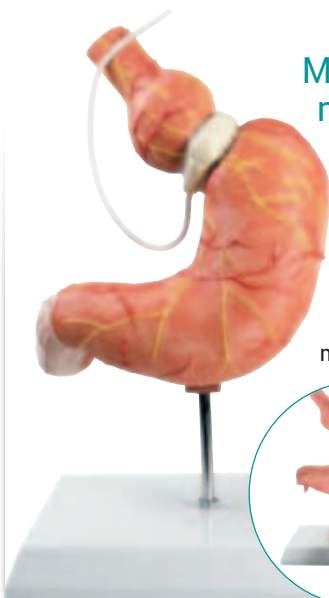
Das geschnittene Modell zeigt Pathologien in Speiseröhrenansatz, Magen und Zwölffingerdarmansatz. Auf Sockel.

Art.Nr. K217

Details:



Magenmodell mit Magenband



Dieses Magenmodell in natürlicher Größe zeigt die Funktion eines Magenbandes. Das Modell kann in zwei Hälften zerlegt werden und zeigt dann die inneren anatomischen Strukturen. Auf abnehmbarem Stativ.

Art.Nr. K82

Details:



Magenwand



Dieses einteilige Modell in etwa 150-facher Vergrößerung zeigt die Histologie des wichtigsten Organs des Verdauungssystems - des Magens. Alle unterschiedlichen Schichten vom Epithel bis zur Serosa sind detailgenau dargestellt. Die Hauptstrukturen wie Zelltypen, Kapillar- und Lymphgefäße sind nummeriert. Auf Sockel.

Art.Nr. K180

Details:





Darmzotte

Dieses stark vergrößerte 2-teilige Modell einer Darmzotte des Dünndarms zeigt die anatomischen Details in einem transversen und einem longitudinalen Schnitt. Auf Grundplatte, mit Anleitung in Englisch.

2-teilig vergrößert



Art.Nr. K490

Details:



Dickdarmmodell mit Erkrankungen

Verkleinertes Modell eines menschlichen Dickdarms. Nachfolgende Krankheiten sind dargestellt: Blinddarmentzündung, Morbus Crohn, Reizdarmsyndrom, Colitis ulcerosa, Pseudomembranose Kolitis, Divertikulose, Divertikulitis, Karzinom und Kolorektale Polypen. Auf Stativ.

Art.Nr. K285

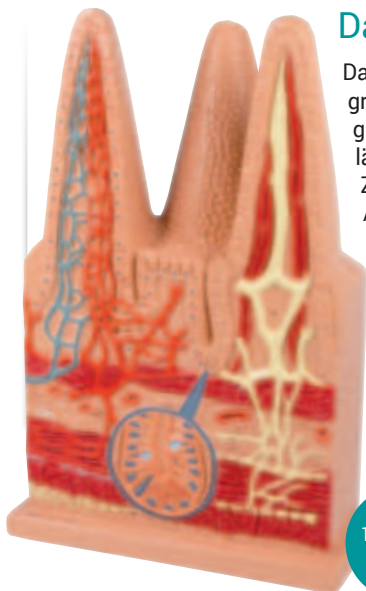
Details:



Darmzotten

Das anschaulich vergrößerte Modell zeigt eine ganze Zotte sowie zwei längs angeschnittene Zotten zur Ansicht der Arteriolen und Venolen bzw. der Lymphgefäße. Zusätzlich ist ein Längsschnitt durch eine Lieberkühn'sche Krypte vergrößert dargestellt. Mit Englischer Anleitung.

100-fache Größe



Art.Nr. W42507

Details:



Hämorrhoidenmodell

Dieses Modell zeigt in 2-facher Größe einen Frontalschnitt durch den Enddarm. Auf dem Sockel befindet sich zusätzlich eine etwas verkleinerte Reliefdarstellung. Das Modell zeigt Hämorrhoiden im Stadium I und II. Das zusätzliche Reliefmodell zeigt Hämorrhoiden im Stadium III und IV. Auch die anatomischen Strukturen des Enddarms wie Schließmuskeln, Schleimhaut und venöses Gefäßgeflecht sind sichtbar.

Art.Nr. K227

Details:



2-fache Größe





Nierenschnitt, Nephron & Nierenkörperchen

Dieses Modell besteht aus drei Einzelmodellen:
 ein Nierenschnitt in 3-facher Lebensgröße mit Nebenniere, Darstellung der Rinde, des Marks, der Pyramiden mit papillae renalis, Nierenbecken und Blutgefäßen sowie ein Nephron in 120-facher Größe mit Darstellung von Tubuli renales, Sammelröhrchen und einer Henle'sche Schleife und als drittes Modell ein Malpighi'sches Körperchen mit Nierenknäulchenkapsel in 700-facher Lebensgröße.

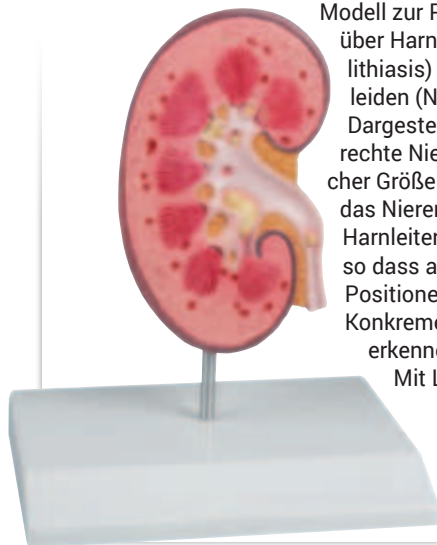
Art.Nr. K111

Details:



Nierensteinmodell

Modell zur Patientenaufklärung über Harnsteinleiden (Urolithiasis) und Nierensteinleiden (Nephrolithiasis). Dargestellt ist eine eröffnete rechte Niere in etwa natürlicher Größe. Die Nierenkelche, das Nierenbecken und der Harnleiter sind eröffnet, so dass an den typischen Positionen Ablagerungen wie Konkremete und Steine zu erkennen sind. Auf Stativ. Mit Lernkarte.



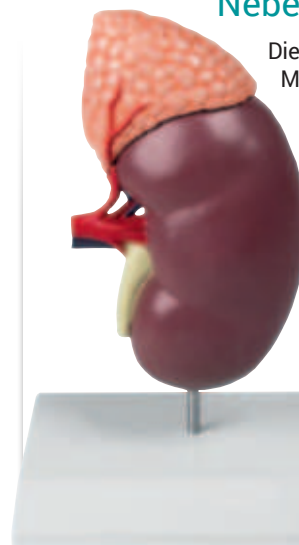
Art.Nr. K229

Details:



Niere mit Nebenniere

Dieses 2-teilige Modell der menschlichen Niere mit Nebenniere in etwa 2-facher Lebensgröße zeigt die inneren Strukturen einschließlich Nierenrinde, Nierenmark, Nierenpyramiden, Nierenkelchen, Nierenbecken, Harnleiter, und Ansätzen von Nierenarterie und -vene. Auf Stativ. Mit Lernkarte.



Art.Nr. K213

Details:



2-teilig
natürliche
Größe

Nierenmodell

Dieses Modell einer menschlichen Niere in annähernd natürlicher Größe zeigt in handbemaltem Detail Nierenbecken, Nierenmark, Nierenkelche, Nierenrinde, Nierenarterie und -vene, Harnleiter sowie die Nebenniere. Mit Lehrkarte und Stativ.



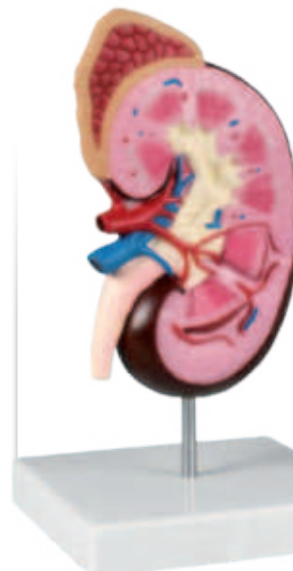
Art.Nr. K212

Details:



Nierenmodell

Dieses Modell einer menschlichen Niere in ca. 2-facher natürlicher Größe zeigt in handbemaltem Detail Nierenbecken, Nierenmark, Nierenkelche, Nierenrinde, Nierenarterie und -vene, Harnleiter sowie die Nebenniere. Mit Lehrkarte und Stativ.

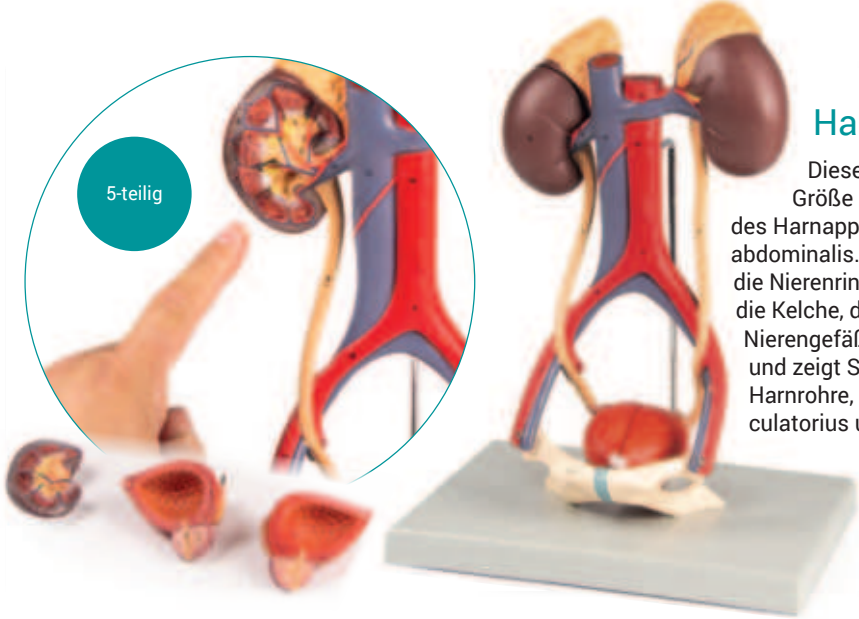


Art.Nr. K260

Details:



2-fache
Größe



5-teilig

Harnapparat

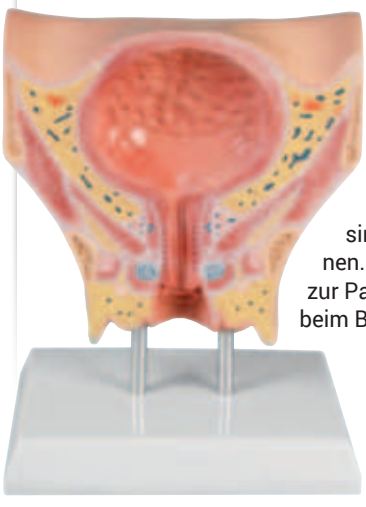
Dieses 5-teilige Modell in natürlicher Größe zeigt die wesentlichen Bestandteile des Harnapparats sowie die Vena cava und Aorta abdominalis. Die rechte Niere ist eröffnet und zeigt die Nierenrinde, das Nierenmark, die Pyramiden, die Kelche, das Nierenbecken und die Ansätze der Nierengefäße. Die Blase kann geöffnet werden und zeigt Schleimhaut, das Blasen-dreieck, die Harnrohre, die Samenbläschen, den Ductus ejaculatorius und vas deferens. Auf Stativ.

Art.Nr. K132

Details:



Blasenmodell weiblich



Dieses Modell einer weiblichen Blase in etwa natürlicher Größe zeigt die anatomischen Strukturen im Querschnitt. Blase, Harnröhre und Schließmuskel sind sehr gut zu erkennen. Ideal auch als Modell zur Patientenaufklärung beim Beckenbodentraining.

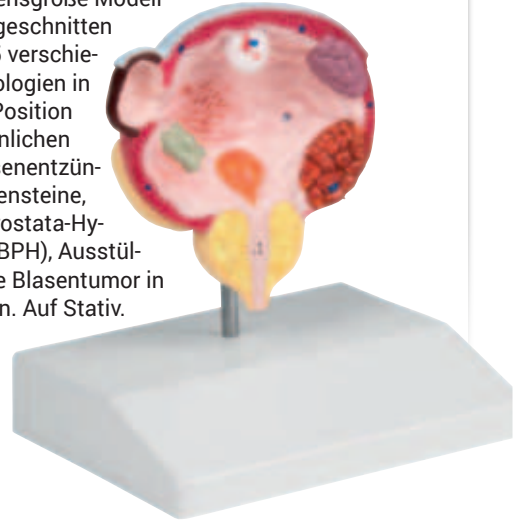
Art.Nr. K245

Details:



Erkrankungen von Blase & Prostata

Dieses lebensgroße Modell ist frontal geschnitten und zeigt 5 verschiedene Pathologien in typischer Position in der männlichen Blase: Blasenentzündung, Blasensteine, Benigne Prostata-Hyperplasie (BPH), Ausstülpung sowie Blasentumor in drei Stadien. Auf Stativ.



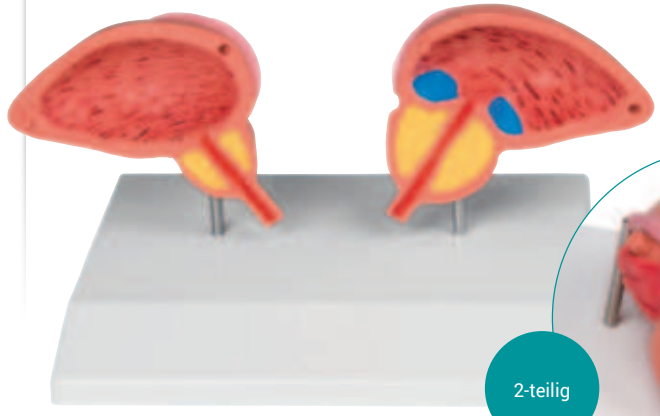
Art.Nr. K243

Details:



Prostata Modell

Das Modell besteht aus zwei Teilen. Die eine Seite zeigt die gesunde Prostata und die andere Hälfte eine Benigne Prostata Hyperplasie (BPH). Bei dieser erkrankten Hälfte ist der verengte Harnkanal und die nach oben gedrückte Blase mit der daraus resultierenden Restharnbildung sehr deutlich zu erkennen. Auf Stativ.



2-teilig

Art.Nr. 1261

Details:



Männliche Beckenhälfte

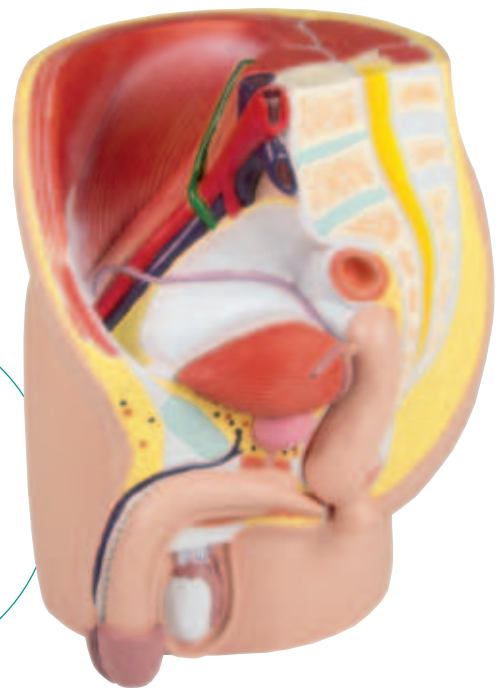
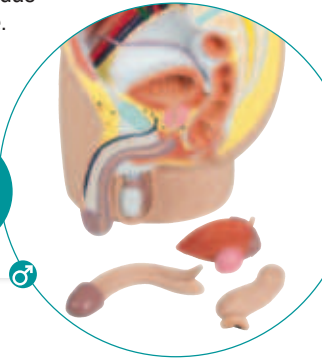
Dieses Modell in Lebensgröße ist auf der medianen Sagittalebene eröffnet und zeigt das männliche Becken in vier Teilen. Neben der Muskulatur und Gefäßversorgung des Bauchraums zeigt das Modell insbesondere die urogenitalen Organe. Abnehmbar sind ein halber Schwellkörper, eine halbe Blase mit Prostata sowie eine Hälfte von Darm mit Rektum.

Art.Nr. H211

Details:



4-teilig
natürliche
Größe

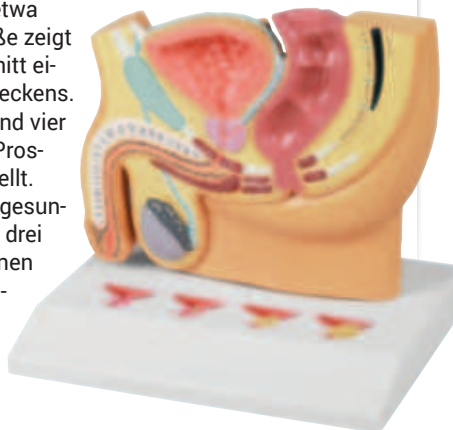


Männlicher Beckenschnitt mit Prostataerkrankungen

Dieses Modell in etwa halber Lebensgröße zeigt einen Sagittalschnitt eines männlichen Beckens. Auf dem Sockel sind vier Querschnitte der Prostata dargestellt. Diese zeigen eine gesunde Prostata sowie drei Stadien der Benignen Prostata Hyperplasie (BPH).

Art.Nr. H224

Details:



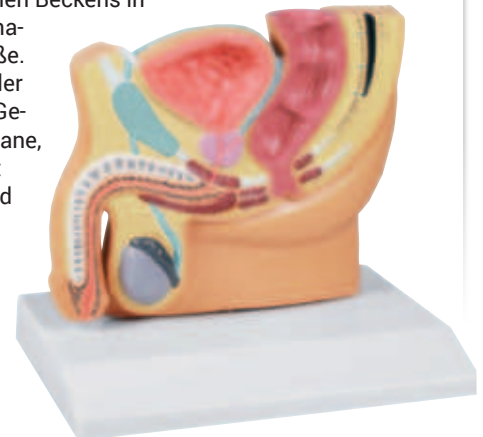
Männlicher Beckenschnitt

verkleinert

Verkleinertes Median-Schnittmodell des männlichen Beckens in etwa halber natürlicher Größe. Darstellung der männlichen Geschlechtsorgane, der Blase mit Harnleiter und Prostata und des Darmausgangs.

Art.Nr. H221

Details:



Orchidometer, Kunststoff

Orchidometer zur Bestimmung des Hodenvolumens. Dargestellt sind vorpubertäre Hoden (1 bis 3 ml) in gelb, pubertäre Hoden (4 bis 12 ml) in orange und erwachsene Hoden (15 bis 25 ml) in rot. Kunststoff, robust, hygienisch, auf Kordel aufgezogen.

Art.Nr. OM20

Details:



Männliche Geschlechtsorgane

Dieses lebensgroße Modell zeigt detailgetreu den Aufbau der männlichen Geschlechtsorgane. Es besteht aus vier Teilen und ist auf der medianen Sagittalebene geschnitten. Abnehmbar sind beide Penishälften mit einem Medial- und einem Transversalschnitt und beide Hälften des männlichen Fortpflanzungsapparats, die seinen inneren Aufbau zeigen.

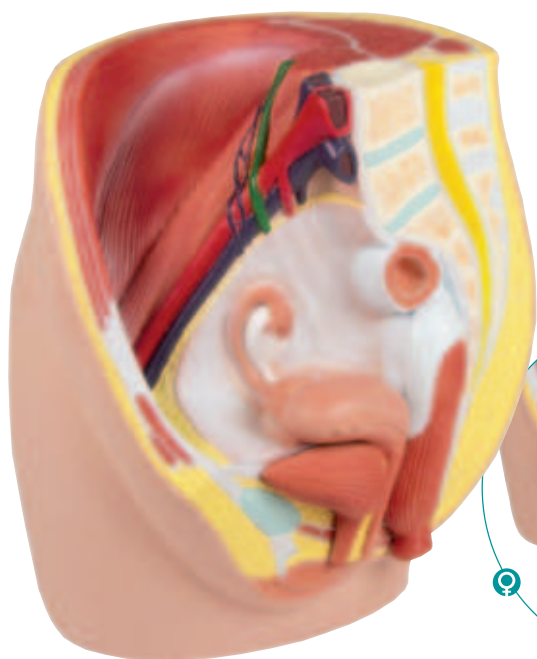
Art.Nr. L250

Details:



4-teilig





Weibliche Beckenhälfte

Dieses Modell in Lebensgröße ist auf der medianen Sagittalebene eröffnet und zeigt das weibliche Becken in drei Teilen. Neben der Muskulatur und Gefäßversorgung des Bauchraums zeigt das Modell insbesondere die urogenitalen Organe. Abnehmbar sind die Hälfte von Blase, Uterus und Vagina sowie eine Hälfte von Darm mit Rektum.

3-teilig
natürliche
Größe

Art.Nr. H210

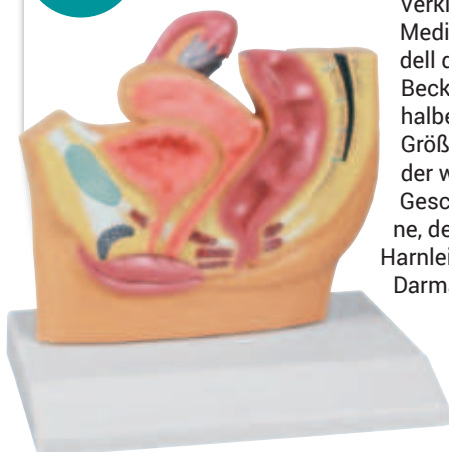
Details:



verkleinert

Weiblicher Beckenschnitt

Verkleinertes Median-Schnittmodell des weiblichen Beckens in etwa halber natürlicher Größe. Darstellung der weiblichen Geschlechtsorgane, der Blase mit Harnleiter und des Darmausgangs.



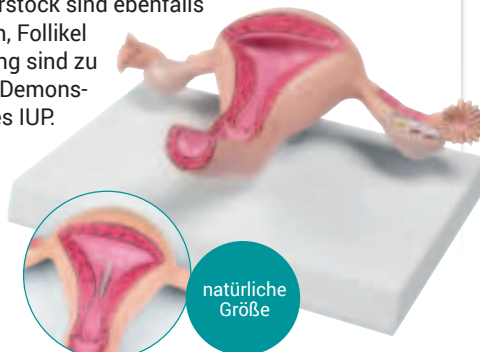
Art.Nr. H220

Details:



Uterusmodell

Modell eines gesunden Uterus. Die Anatomie ist im Detail dargestellt, die Strukturen sind von Hand bemalt. Vagina, Gebärmutterhals und Gebärmutterhöhle sind eröffnet, so dass die Gebärmutter Schleimhaut und die Gebärmuttermuskulatur zu sehen sind. Ein Eileiter und ein Eierstock sind ebenfalls geschnitten, Follikel und Eireifung sind zu sehen. Zur Demonstration eines IUP. IUP nicht enthalten. Auf Stativ.



Art.Nr. L261

Details:



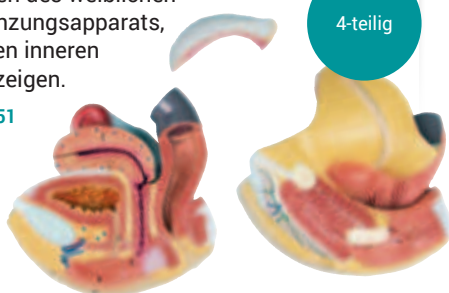
natürliche
Größe

Weibliche Geschlechtsorgane

Dieses lebensgroße Modell zeigt sehr detailgetreu den Aufbau der weiblichen Geschlechtsorgane. Es ist 4-teilig und ist entlang der medianen Sagittallinie eröffnet. Herausnehmbar sind zwei obere Uterushälften und beide Hälften des weiblichen Fortpflanzungsapparats, die seinen inneren Aufbau zeigen.

Art.Nr. L251

Details:



4-teilig

Uterusmodell mit Erkrankungen

Modell eines Uterus mit vielfältigen Erkrankungen. Dargestellt sind Endometriose, Zysten, Verwachsungen, Fibrome, Muttermundkrebs, Sarkom, Adenomyose, Polypen und Eileiterentzündung. Natürlich ist auch die normale Anatomie dargestellt mit Vagina, Muttermund, Uterusschleimhaut, Uterusmuskulatur, Gebärmutterhals, Uterushöhle, Eileiter, Eierstöcke, Fimbrien, Follikel und Mesosalpinx. Eine Lehrkarte bezeichnet die Erkrankungen und Strukturen. Auf Stativ.

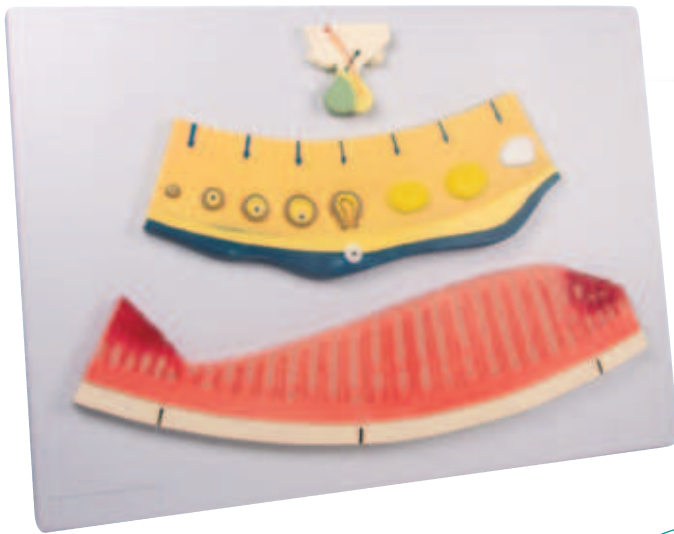
Art.Nr. L262

Details:



natürliche
Größe



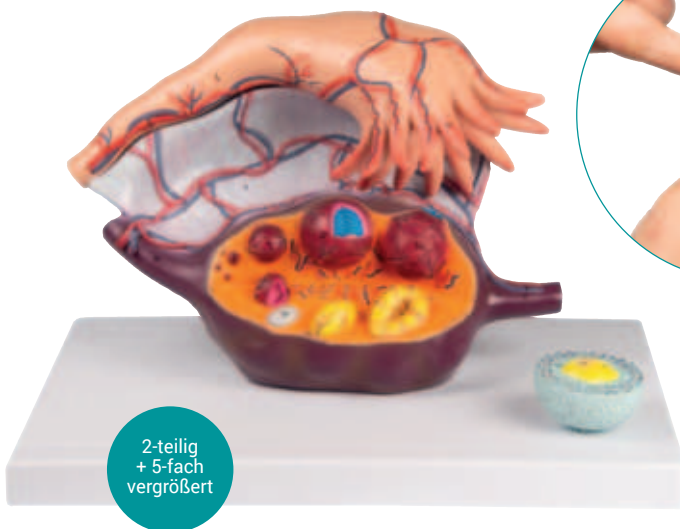


Zyklische Veränderungen im weiblichen Hormonhaushalt

und der Uterusschleimhaut.

Dieses Modell zeigt die zyklischen Veränderungen im weiblichen Hormonhaushalt und ihre Auswirkungen auf die Uterusschleimhaut (Ursache der Menstruation). Modell auf Grundbrett montiert.

Art.Nr. L106



2-teilig
+ 5-fach
vergrößert

Eierstock-Modell

Dieses Modell zeigt die Anatomie eines menschlichen Eileiters und eines Eierstocks. Die Follikel sind in unterschiedlichen Entwicklungsstadien dargestellt, vom Primärfollikel bis zum Corpus albicans. Ein Primärfollikel ist geschnitten dargestellt, um die innere Struktur, die Oozyte, die Zona pellucida und die Follikel epithelzelle darzustellen.

Art.Nr. L103



Fetale Entwicklung



Dieses Modell zeigt die fetale Entwicklung vom unbefruchteten Ei bis zum Entwicklungsstand im neunten Monat. Das Modell besteht aus fünf Teilen, die auf ein Brett montiert sind. Folgende Stadien sind dargestellt: Ovulation, Befruchtung, erste Teilung der Zygote und Implantation im Uterus, Fetus im Alter von zwei Wochen, acht Wochen, zwölf Wochen und neun Monaten. Modell auf Grundbrett montiert.

Art.Nr. L101





Diese Serie wurde in Zusammenarbeit mit einer deutschen Hebammenschule entwickelt, besteht aus 8 lebensgroßen Einzelmodellen sowie einem vergrößerten Modell und zeigt die fetale Entwicklung von der 4. Woche bis zur 24. Woche.



Schwangerschaftsserie: 9 Modelle

Alle wichtigen Strukturen des Uterus und des Embryo/Fetus sind detailgenau dargestellt und auf der beiliegenden Anleitung bezeichnet. Dargestellt sind:

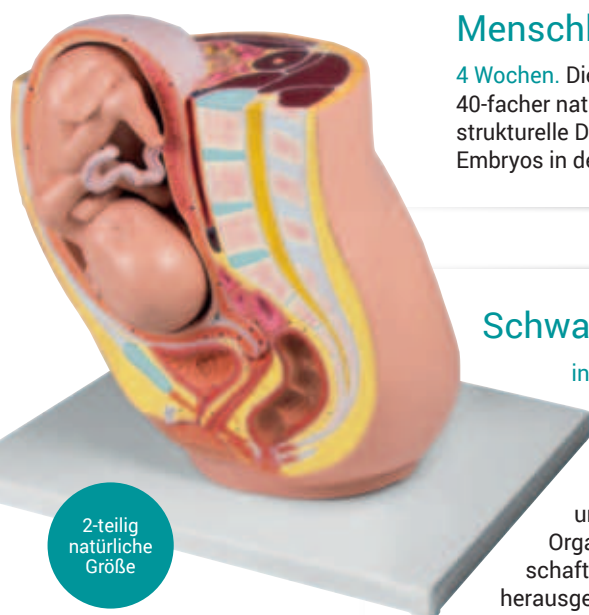
- ✓ Embryo, 4 Wochen, vergrößert
- ✓ Embryo im Uterus, 4 Wochen
- ✓ Embryo im Uterus, 8 Wochen
- ✓ Fetus im Uterus, 12 Wochen
- ✓ Fetus im Uterus, 16 Wochen
- ✓ Fetus im Uterus, 24 Wochen
- ✓ Fetus im Uterus, Querlage, 24 Wochen
- ✓ Zwillinge im Uterus, 2 separate Plazenten, 16 Wochen
- ✓ Zwillinge im Uterus, 1 gemeinsame Plazenta, 16 Wochen



Jedes Modell auf Stativ, abnehmbar. Modelle teilweise zerlegbar.

Art.Nr. L204

Details:



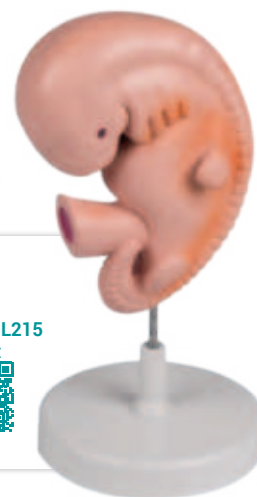
2-teilig
natürliche
Größe

Menschlicher Embryo

4 Wochen. Dieses Modell in etwa 40-facher natürlicher Größe zeigt strukturelle Details eines menschlichen Embryos in der 4. Entwicklungswoche.

Art.Nr. L215

Details:



Schwangerschaftsbecken mit Fetus

in der 32. Schwangerschaftswoche. Dieses Modell zeigt ein weibliches Becken, median geschnitten, mit einem Fetus in der 32. Schwangerschaftswoche. Der Fetus befindet sich in normaler Lage und Position.

Das Modell zeigt anschaulich die Position und das Verhältnis von Fetus und inneren Organen während einer normalen Schwangerschaft. Der Fetus kann zur genaueren Betrachtung herausgenommen werden. Auf Sockel.

Art.Nr. L220

Details:





Weibliches Becken mit Fetuspuppe, Nabelschnur & Plazenta

Naturabguss eines weiblichen Beckens mit lebensgroßer Fetuspuppe aus Stoff (Kopf aus Kunststoff). Lieferung im Transportbeutel.

Art.Nr. 4071
Details:

Fetuspuppe mit Plazenta
Art.Nr. 4071-1
Details:

Fetuspuppe ohne Plazenta
Art.Nr. 4071-2
Details:

Plazenta & Nabelschnur

Anhand der Eihaut lässt sich das Fetusmodell in der Fruchtblase zeigen. An der Nabelschnur sind Vene und Arterien deutlich sichtbar, die Fruchtblase lässt sich mittels einer Verschluss-Schnur mühelos zuziehen. Sowohl Amnion als auch Chorion sind detailliert in zwei Farben dargestellt. Passend zu Fetusmodell R10070.

Art.Nr. R10071
Details:



Fetusmodell

Dieses Modell ist aus weichem, haltbarem Stoff (Kopf aus Kunststoff) und stellt einen ausgereiften Fetus dar. Der Körper ist zur Demonstration aller Kindslagen und -stellungen elastisch gefertigt. Passend zum Becken R10072. Natürliche Größe.

Art.Nr. R10070
Details:



Miniatur-Geburtsmodell

Becken mit Mini-Fetuspuppe. Im Transportbeutel.

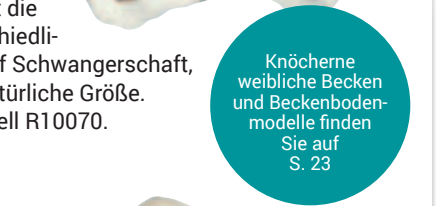
Art.Nr. 4072
Details:



Beckenmodell aus Stoff

Dieses Beckenmodell ist aus flexiblem Stoff gefertigt und verdeutlicht die Auswirkungen unterschiedlicher Beckenformen auf Schwangerschaft, Wehen und Geburt. Natürliche Größe. Passend zu Fetusmodell R10070.

Art.Nr. R10072
Details:



Knöcherner weibliche Becken- und Beckenbodenmodelle finden Sie auf S. 23

Becken zur Demonstration des Geburtsweges

Mit diesem Modell kann sehr anschaulich der Geburtsweg und der Kopfdurchtritt des Fetus durch das weibliche Becken während der Geburt gezeigt werden. Das Beckenskelett besteht aus beweglichen Hüftknochen mit flexibel montierter Symphyse, Kreuzbein mit flexiblem Steißbein und 2 flexiblen Lendenwirbeln. Der Fetuskopf ist über einen Metall-Spiralschlauch flexibel auf dem Grundbrett montiert, so dass er frei beweglich ist.

Art.Nr. L230
Details:





Männlich
50 cm
Art.Nr. 2046
Details:

Weiblich
48 cm
Art.Nr. 2048
Details:

Chinesische Akupunkturfigur

Original chinesische Akupunkturfigur mit Kennzeichnung der Akupunkturpunkte nach traditionell chinesischer Lehre. Geeignet zum Nadeln. Mit Anleitung in Chinesisch und Englisch.



Männlich
60 cm, 1,9 kg
Art.Nr. 2051
Details:

Männlich
80 cm, 2,6 kg
Art.Nr. 2050
Details:

Chinesische Akupunkturfigur

Dieses männliche Modell zeigt halbseitig die Meridiane und Akupunkturpunkte. Auf der anderen Körperhälfte sind die Muskulatur und die oberflächlichen Nerven dargestellt. Mit Sockel, Anleitung Englisch.

Chinesische Akupunkturfigur



Original chinesische Akupunkturfigur mit Kennzeichnung der Akupunkturpunkte nach traditionell chinesischer Lehre. Sehr preisgünstiges Modell. Zum Nadeln geeignet. Mit Anleitung in Chinesisch + Englisch.

Männlich
26 cm
Art.Nr. 2044
Details:

Akupunktur-Ohr, 22 cm

Vergößerte Darstellung eines menschlichen Ohres mit Kennzeichnung der Akupunkturpunkte nach traditionell chinesischer Lehre. Zum Nadeln geeignet. Mit Anleitung in Chinesisch und Englisch.

Art.Nr. 2062
Details:



Akupunktur-Ohren

Natürliche Größe, 2-er Set. Linkes und rechtes Akupunkturrohr mit Kennzeichnung der Akupunkturpunkte nach traditionell chinesischer Lehre. Zum Nadeln geeignet.

Art.Nr. 2064
Details:



Chinesisches Akupunkturset

Dieses 5-teilige Modell-Set besteht aus: Akupunkturfigur, männlich, Größe 48 cm, Akupunkturkopf, Akupunkturhand, Akupunkturfuß und einem Akupunkturrohr. Mit Kennzeichnung der Akupunkturpunkte nach traditionell chinesischer Lehre. Alle Teile zum Nadeln geeignet. Mit Anleitungen in Chinesisch und Englisch. Im Set besonders preisgünstig.

5 Modelle:
Art.Nr. 2052
Details:

Akupunkturkopf oder Fuß
nach traditionell chinesischer Lehre. Mit Anleitung in Chinesisch und Englisch.

Akupunkturkopf
Art.Nr. 2070
Details:

Akupunkturfuß
Art.Nr. 2068
Details:





Akupunkturfiguren mit Darstellung der Akupunkturpunkte, der Muskulatur und der inneren Organe.



Akupunktur-Hund

Größe: 30 cm
Art.Nr. 2060

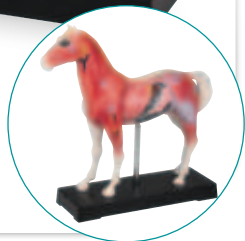
Details:




Akupunktur-Pferd

Größe: 25 cm
Art.Nr. 2058

Details:

Akupunktur-Katze

Größe: 19 cm
Art.Nr. 2055

Details:




Akupunktur-Schwein

Größe: 13 cm
Art.Nr. 2054

Details:




Akupunktur-Kuh

Größe: 15 cm
Art.Nr. 2056

Details: